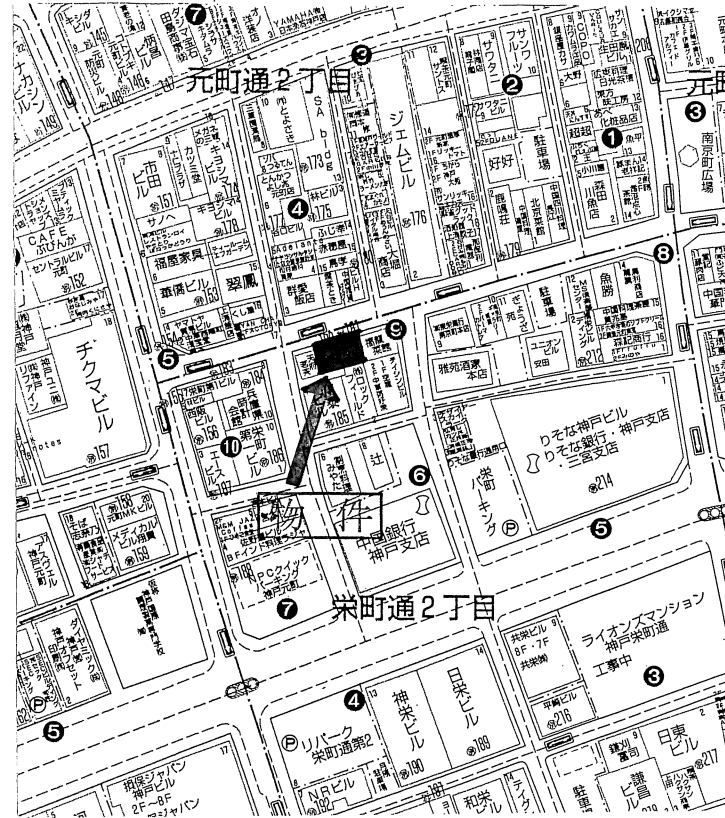
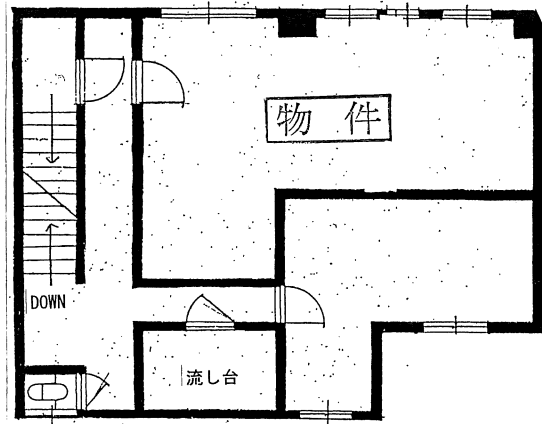


※業務委託手数料 賃料の1ヶ月分(税込)

# 【翔貴南京町ビル3階】

- \* 南京町内!
- \* 諸条件相談可!



※間取りが現状と異なる場合は現状優先させていただきます。

アットホーム・ファクトシート (不動産情報流通システム専用物件資料)



兵庫県知事免許(6)第10008号

神戸市中央区栄町通6丁目1番17号 栄町通佐田野ビル1階

**佐田野不動産株式会社** TEL 078 (371) 0007 定休日  
FAX 078 (371) 0006 日曜日・祝日

物件種目	貸事務所・貸倉庫		
最寄駅	元町		
賃貸条件	賃料	77,000円(税込)	
	敷金	7.7万円 敷引7.7万円(税込)	
所在地	神戸市中央区栄町通2丁目9番7号		
交通	JR神戸線 元町駅		
	徒歩 約4分		
建物	建物名	翔貴南京町ビル	
	構造・規模	鉄筋コンクリート造 4階建 3階部分	
物	使用部分面積	約30㎡(9坪)	
	築年月	昭和48年8月	契約期間 2年
管理費等	無		
土地面積		用途地域	商業地域
駐車場	無・近隣		
現況	空	引渡日	即
接道状況			
本体設備			
各戸設備			
備考	<ul style="list-style-type: none"> <li>・火災保険加入要</li> <li>・日本賃貸保証(株)加入要</li> </ul>		
	保証料は賃料・共益費の80%(更新時は30%・2年毎)		
会員番号	50011325	物件番号	

物件番号

客付会社様へ	手数料	割合	%	100%
	手数料	割合	%	100%
■取引態様:専任媒介				
■情報公開日:				