

ヒラマツビル 1 階

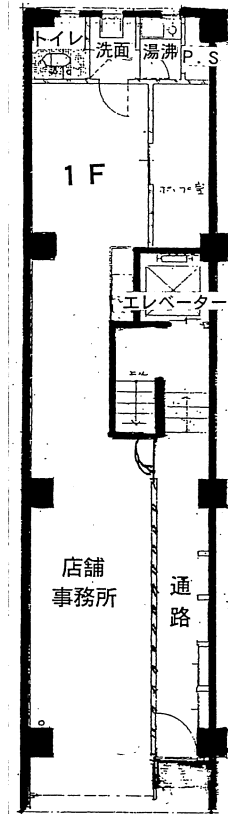
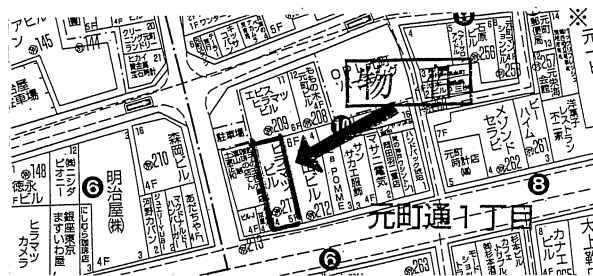
諸条件相談可

階	面積 m ² (坪)	賃料(円・税込)	敷金(円)	敷引(円・税込)
1階	48.12(14.55)	495,000	300万	150万

◎元町商店街に面す！

◎大丸前！

※飲食不可



元町商店街

※間取りが現状と異なる場合は現状優先させていただきます。

兵庫県知事免許(6)第10008号

神戸市中央区栄町通 6 丁目 1 番 17 号 栄町通佐田野ビル 1 階

佐田野不動産株式会社 TEL 078 (371) 0007 定休日
FAX 078 (371) 0006 日曜日・祝日

物件種目	貸店舗			
最寄駅	JR元町			
賃貸条件	賃料	左記		
	敷金	左記	敷引	左記

所在地	神戸市中央区元町通1丁目10番4号		
交通	JR神戸線 元町駅		
	徒歩約2分		
建物	建物名	ヒラマツビル	
	構造・規模	鉄骨鉄筋コンクリート造7階建 左記部分	
	使用部分面積	左記	
築年月	昭和49年5月	契約期間	2年
管理費等	無		
土地面積		用途地域	商業地域
駐車場	無・近隣		
現況	空	引渡日	即
接道状況			
本体設備	エレベーター J:COM 導入済・地デジ対応		
各戸設備	エアコン2台		
備考	<ul style="list-style-type: none"> ・火災保険加入要 ・1階 商店会費25,200円/月 商店街入会金2万円 出資金15万円 (出資金は退会時に全額返金) ・日本賃貸保証(株)加入要 保証料は賃料・共益費の80%(更新時は30%) 		

手数料	手数料負担の割合	貸主	%	借主	100%
	手数料配分の割合	元付	%	客付	100%

■取引態様
専任媒介

■情報公開日

■物件番号