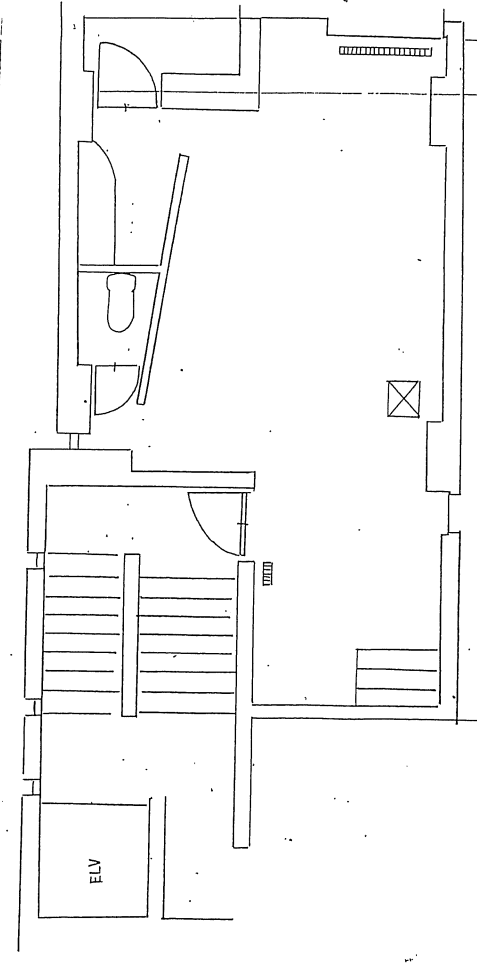
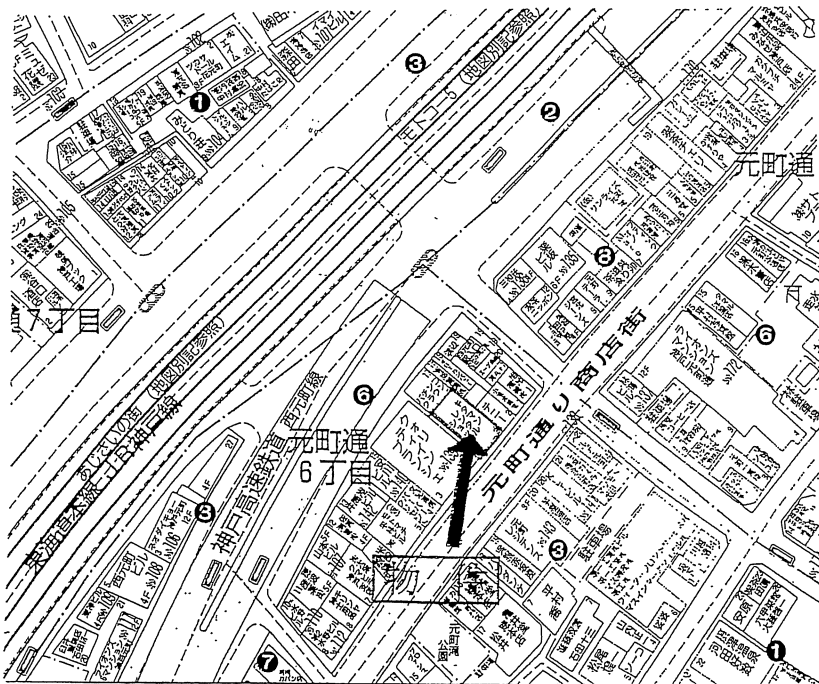


☆壁は内・外とも打ちっぱなし☆

☆建築家によるおしゃれなオフィス☆

202号室



物件種目	<b>貸事務所</b>		
最寄駅	西元町		
賃賃条件	賃料 (税込)	77,000円	
		敷金50万円・敷引30万円	
物件所在地	神戸市中央区元町通6丁目6番2号		
交通	神戸高速鉄道	線	西元町 駅
	徒歩約2分		
建物	建物名	I Sコート	
	構造・規模	鉄筋コンクリート造 4階建 2階部分	
	使用部分面積	約33㎡	
築年月	平成12年9月	契約期間	2年
管理費等	月額5,500円(税込)		
土地面積		用途地域	商業地域
駐車場	無・近隣		
現況	空	引渡日	即
接道状況 (角地・間口)			
本体設備	エレベーター エアコン		
各戸設備	トイレ		
備考	日本賃貸保証(株)加入要 火災保険加入要 保証料は賃料・共益費の80% 18,500円 (更新時は30%・2年毎) (2年間) (2年毎)		
会員番号	物件番号		

※間取図が現状と異なる場合は現状優先とさせていただきます。

アットホーム・ファクトシート(不動産情報流通システム専用物件資料)



兵庫県知事免許(7)第10008号  
佐田野不動産(株)

神戸市中央区栄町通6丁目1番17号  
☎ 078(371)0007  
FAX 078(371)0006

栄町通佐田野ビル1F  
定休日 日曜日・祝日

■取引態様  
専任媒介  
■情報公開日

手数料	手数料 負担の割合	実賃 元付	%	償還 率付	100%
	手数料 配分の割合	元付	%	償還 率付	100%

物件番号