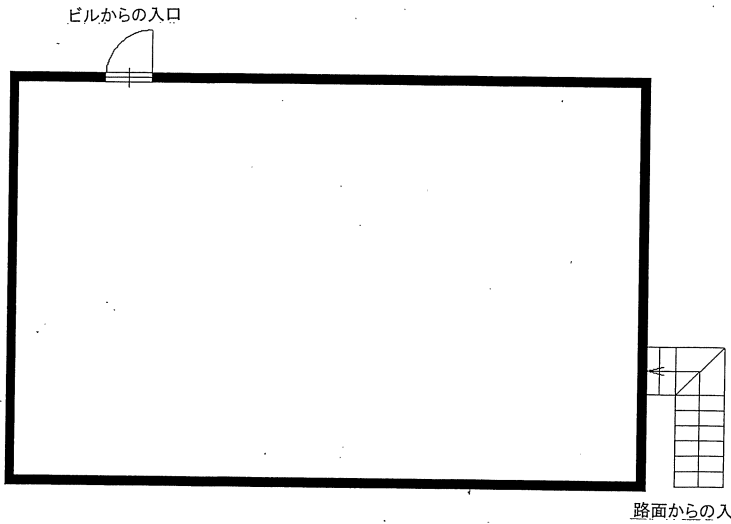


田嶋ビル

- ◆フラワーロード沿い、東遊園地前
- ◆うどん店居抜き店舗



物件種目	貸店舗		
最寄駅	三宮		
賃貸条件	賃料 258,000円(税込)		
	敷金 80万円 礼金 88万円(税込)		
所在地	神戸市中央区磯辺通4丁目2番8号		
交通	阪急・JR・阪神線 三宮駅		
	徒歩約10分		
建物	建物名	田嶋ビル	
	構造・規模	鉄骨鉄筋コンクリート造 10階建地下部分	
	使用部分面積	81.58㎡(24.68坪)	
築年月	昭和52年9月	契約期間	2年
管理費等	95,000円(税込)		
土地面積		用途地域	
駐車場	有 立駐 36,000円(税込) 時間制限有		
現況	空	引渡日	即
接道状況			
本体設備			
各戸設備	電気・ガス・水道		
備考	<ul style="list-style-type: none"> ・セコム警備 ・火災保険加入要 ・日本賃貸保証(株)加入要 		
	保証料は賃料・共益費の80% (更新時は30%・2年毎)		
会員番号	50011325	物件番号	

※ 間取図が現状と異なる場合は現状優先とさせていただきます。

アットホーム・ファクトシート(不動産情報流通システム専用物件資料)



兵庫県知事免許(7)第10008号

神戸市中央区栄町通6丁目1番17号 栄町通佐田野ビル1階

佐田野不動産株式会社 TEL 078(371)0007 定休日 日曜日・祝日
 FAX 078(371)0006

■手数料	手数料負担の割合	貸主	%	借主	100%
	手数料配分の割合	元付	%	客付	100%

■取引態様 媒介

■情報公開日 ■物件番号