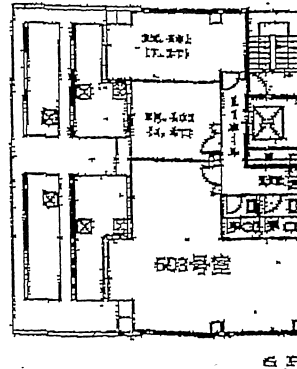
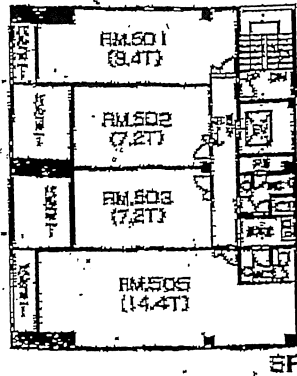
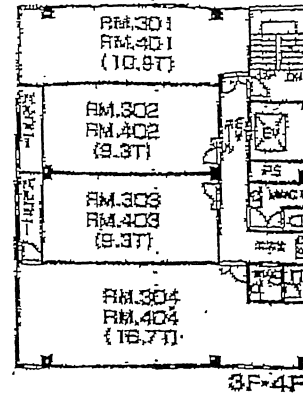


三ノ宮駅から徒歩6分の  
好立地ビル！

- ★地下街隣接のため駅まで歩かず！
- ★9.3坪からのお手頃事務スペース
- ★24時間機械整備で安心です



室番	面積	賃料	共益費	保証金	礼金	現状
301	10.9坪	95,920	35,970	380,000	550,000	即
304	16.7坪	146,960	55,110	580,000	843,000	即
505	14.4坪	126,720	47,520	500,000	726,000	即
603	18.0坪	158,400	59,400	630,000	910,000	即

税込

物件種別	貸店舗・事務所		
所在地	三ノ宮		
詳細住所	左記参照		
所在地	神戸市中央区八幡通4-1-15		
交通	阪神戸線「三ノ宮」駅 徒歩6分		
築年	築年数: 17.2年		
築年	1993	築年数	17.2年
管理費	左記参照		
駐車場	なし		
エレベーター	あり		
床材	フローリング・タイル・カーペット		
天井	石膏ボード		
設備	火災保険加入 要		
備考	<ul style="list-style-type: none"> <li>・表示面積は共用部分(80%)</li> <li>・を含みます。</li> <li>・日本賃貸保証(株)加入要</li> <li>保証料は賃料・共益費の80%</li> <li>(更新時は30%・2年毎)</li> </ul>		

兵庫県知事免許(7)第10008号 神戸市中央区栄町通6丁目1番17号栄町通佐田野ビル1階

佐田野不動産株式会社 TEL 078 (371) 0007 FAX 078 (371) 0006

■取引態様 ■手数料

媒介  
定休日 日曜日・祝日