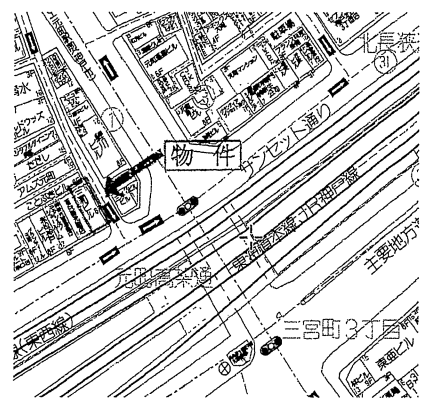
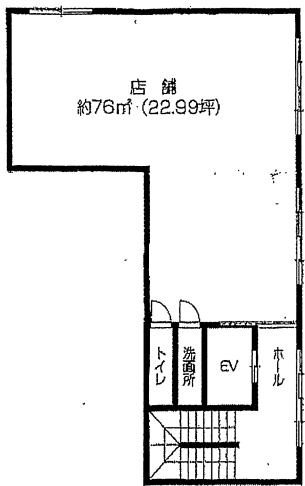
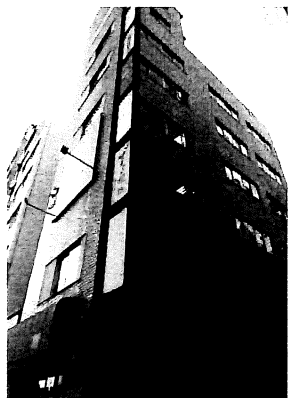


# 7. 賃貸物件 (事業用)

社内管理項目		物件番号	
--------	--	------	--

**三和ビル 4階**

元町駅前！  
エレベーターあり



**済** 5階 ※麻雀店の内装有り



物件種目	貸店舗・事務所			
賃料	総額 25.3 万円	うち消費税	2.3 万円	
管理費	33,000 円	共益費	円	
その他月額				
敷金	300万円	礼金		保証金
解約引	下記備考参照			
家賃保証	加入要 日本賃貸保証(株) (保証料は賃料・共益費の80% 更新時は30%・2年毎)			
その他一時金				
契約期間	3 年	更新料		建物賃貸借区分(期間) ( 年)
所在地	神戸市中央区北長狭通4丁目2-1			
交通	JR神戸線	元町 駅	徒歩 約1分	
	バス	分	停 徒歩 分	
間取り		築年月	昭和46年1月	
建物面積	76 ㎡	土地面積	㎡	
建物構造	RC	総戸数	戸	
所在階	4 階	地上階	6 階	地下階 1 階
接道状況	種別	位置指定	接面	m 方向 幅員 m
設備・条件	エレベーター・ガス・水道・エアコン			
駐車場有無	無	駐車場月額	円	
都市計画		地目		
用途地域	商業地域	借地権種類		
家財保険加入	要 18,500~円 / 2年	保険会社	(株)宅建ファミリ-共済	
現況	空家	引渡時期	即時 ( )	
備考	敷引 220万円 (3年以内)、165万円 (3年以降) ※解約予告6ヶ月前			

## 佐田野不動産株式会社

TEL 078-371-0007  
FAX 078-371-0006

宅建免許 兵庫県知事免許(7)第10008号  
保証協会 (公社)全国宅地建物取引業保証協会  
所属協会 (一社)兵庫県宅地建物取引協会 神戸中央支部

Email satanorealestate@fork.ocn.ne.jp  
H P http://satanorealestate.com  
所在地 650-0023 神戸市中央区栄町通6丁目1番17号

取引態様	一般媒介	担当者	特記事項
広告		佐田野 宏之	
報酬	当方不払	取引士	
		佐田野 宏之	