

| 階 | 面積 m ² (坪) | 賃料(円・税込) | 敷金(円) | 敷引(円・税込) | 入居日 |
|----|-----------------------|----------|-------|----------|-----|
| 2階 | 62.76(18.98) | 22万 | 120万 | 55万 | 即 |
| 4階 | 62.76(18.98) | 15.4万 | 120万 | 55万 | 即 |

貸事務所・店舗

諸条件相談可

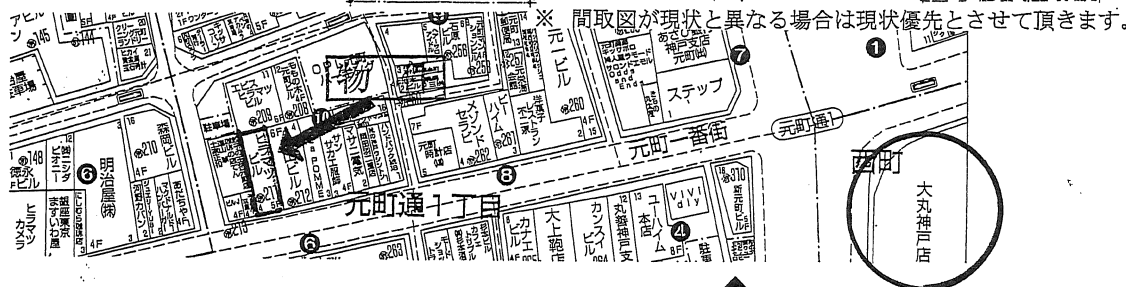
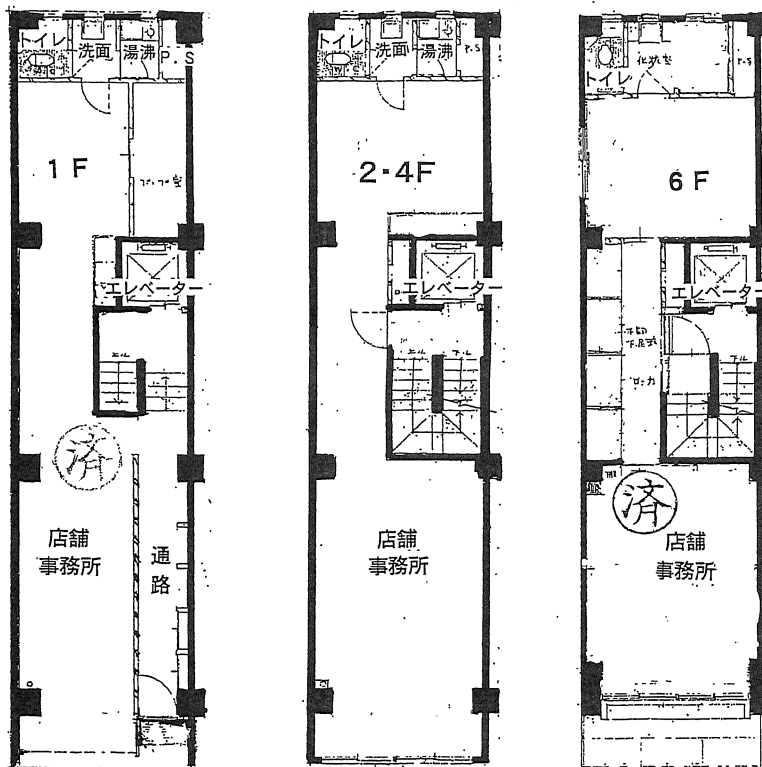
◎元町商店街に面す！

◎大丸前！

※飲食不可



※エステ・美容室は入居中の為不可



アットホーム・ファクトシート(不動産情報流通システム専用物件資料)



兵庫県知事免許(7)第10008号
佐田野不動産(株)

神戸市中央区栄町通6丁目1番17号
栄町通佐田野ビル1F
TEL 078(371)0007
FAX 078(371)0006
定休日 日曜日・祝日

| | | | |
|-------------|--|----------------------|-------|
| 物件種目 | 貸店舗・事務所 | | |
| 最寄駅 | JR元町 | | |
| 賃賃条件 | 賃料 | 左記 | |
| | 敷金 | 左記 | 敷引 左記 |
| 物件所在地 | 神戸市中央区元町通1丁目10番4号 | | |
| 交通 | JR神戸線 | 元町 | 駅 |
| | 徒歩約2分 | | |
| 建物 | 建物名 | ヒラマツビル | |
| | 構造・規模 | 鉄骨鉄筋コンクリート造 7階建 左記部分 | |
| | 使用部分面積 | 左記 | |
| 築年月 | 昭和49年5月 | 契約期間 | 2年 |
| 管理費等 | 無 | | |
| 土地面積 | 用途地域 | 商業地域 | |
| 駐車場 | 無・近隣 | | |
| 現況 | 空 | 引渡日 | 左記 |
| 接道状況(角地・間口) | | | |
| 本体設備 | エレベーター J:COM導入済・地デジ対応 | | |
| 各戸設備 | エアコン(2階 家庭用エアコン1台) | | |
| 備考 | ・火災保険加入要 | | |
| | ・日本賃貸保証(株)加入要 保証料は賃料・共益費の80%(更新時は30%;2年毎) | | |

■取引態様
専任媒介
■情報公開日

| | | | | | |
|-----|------|----|---|----|------|
| 手数料 | 手数料 | 賃主 | % | 借主 | 100% |
| | 負担割合 | 元付 | % | 書料 | 100% |

物件番号

