

賃貸マンション

※業務委託手数料 賃料の1ヶ月分(税込)

〈芦屋ベネフィック402号室〉

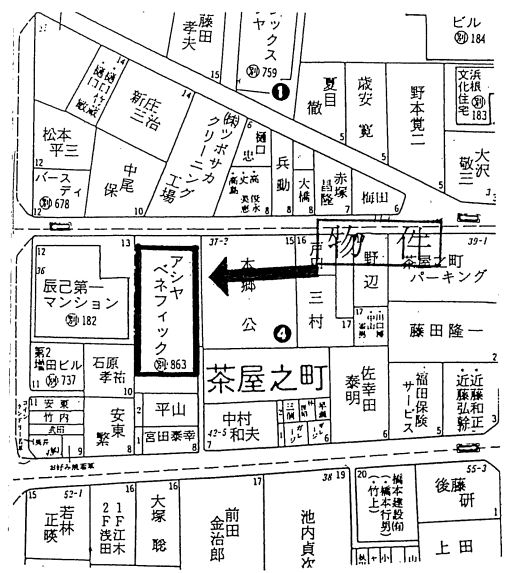
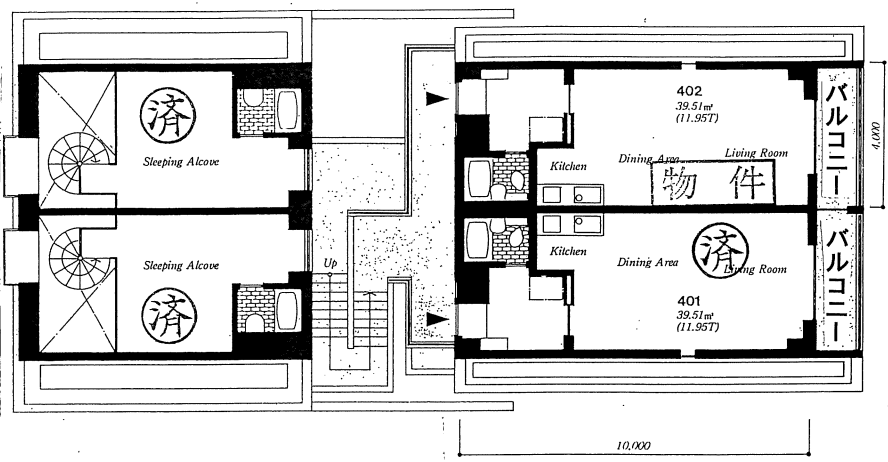
◎事務所として使用可

(※事務所使用の場合 消費税別途要)

◎JR芦屋駅徒歩約4分

◎コンクリート打ちっぱなし

◎お洒落な外観



※間取図が現状と異なる場合は現状優先とさせていただきます。

~広めのワンルーム~



物件種目	貸マンション		
最寄駅	JR芦屋		
間取	ワンルーム		
賃貸条件	賃料	60,000円	
	敷金	5万円	礼金25万円

所在地	芦屋市茶屋之町4-14		
交通	JR神戸線		芦屋駅
	徒歩約4分		
建物	建物名	芦屋ベネフィック	
	構造・規模	RC造 4階建 4階部分	
	使用部分面積	39.51 m ²	
間取内訳	ワンルーム		
築年月	平成3年9月	契約期間	2年
管理費等	無		
駐車場	空無		
現況	空	入居日	即
本体設備	オートロック・モニター付インターホン		
各戸設備	エアコン・システムキッチン・2口ガスコンロ		
備考	J:COM、NTT光ファイバー		
	・火災保険加入要 ・日本賃貸保証(株)加入要 保証料は賃料の30%(2年毎) (事務所の場合は80% 2年更新時は30%)		
会員番号	50011325	物件番号	

アットホーム・ファクトシート(不動産情報流通システム専用物件資料)



兵庫県知事免許(7)第10008号 神戸市中央区栄町通6丁目1番17号栄町佐田野ビル1F

佐田野不動産(株)

TEL 078(371)0007
FAX 078(371)0006

■取引態様 専任媒介
■情報公開日

手数料	手数料負担の割合	貸主元付	%	借主/客付	100%
	手数料配分の割合		%		100%
物件番号					

Ⓜ JR 芦屋