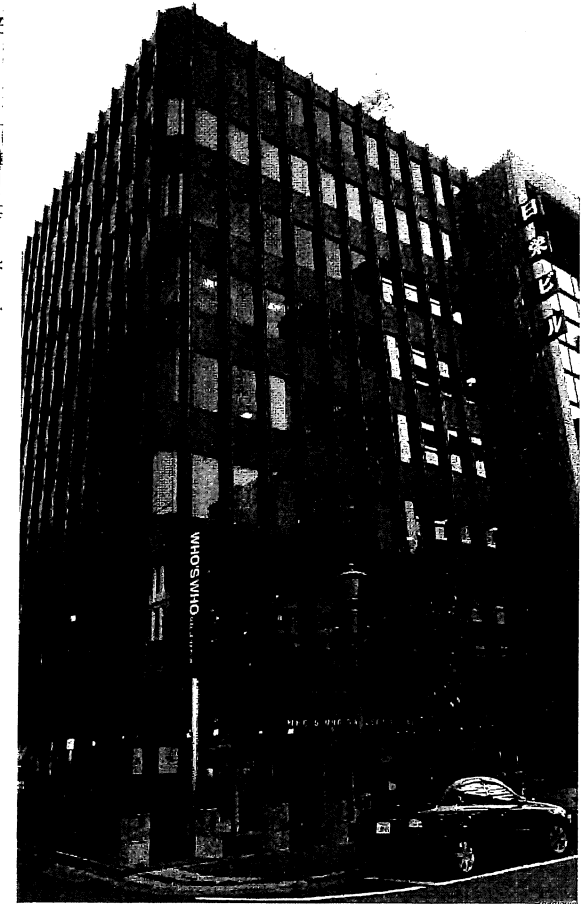
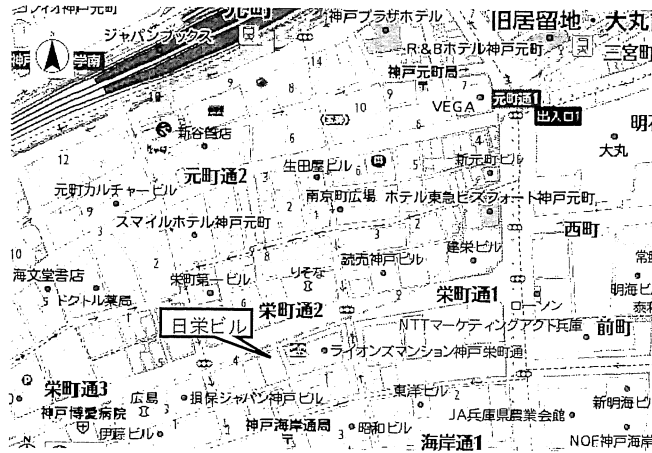


日栄ビルディング

建築概要

- 所在地 神戸市中央区栄町通2丁目4番14号
- 構造 SRC造(一部S造)、8階建
- 規模 地下1階、地上8階
- 延床面積 4,010.19 m²
- 竣工 1978年2月
- 施工 (株)大林組
- 空調設備 セントラル空調
- 昇降機 乗用 2基
- 駐車場 無
- セキュリティー セコム 24時間対応



空室のご案内

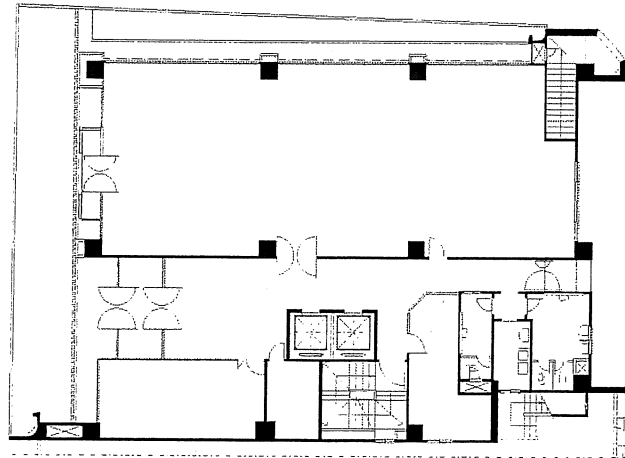
(税込)

階数	面積	保証金	賃料 (円/坪)	共益費 (円/坪)	入居可能日
1階 <101号室>	53.99坪	12ヶ月	22,000	3,300	即入居

保証金の償却は5年未満20%、15年未満10%、15年以上無しのスライド制

交通アクセス

JR&阪神元町駅 徒歩5分



1階 平面図

※ 3年未満の解約は不可

兵庫県知事免許(7)第10008号 神戸市中央区栄町通6丁目1番17号栄町通佐田野ビル1階

佐田野不動産株式会社 TEL **078 (371) 0007**
 FAX **078 (371) 0006**

■取引態様 ■手数料

媒介

定休日 日曜日・祝日