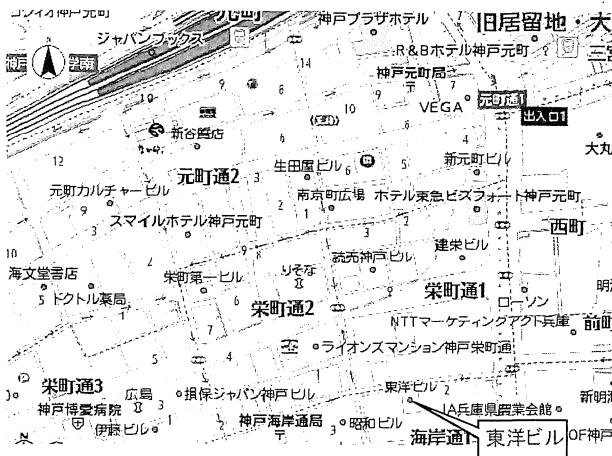


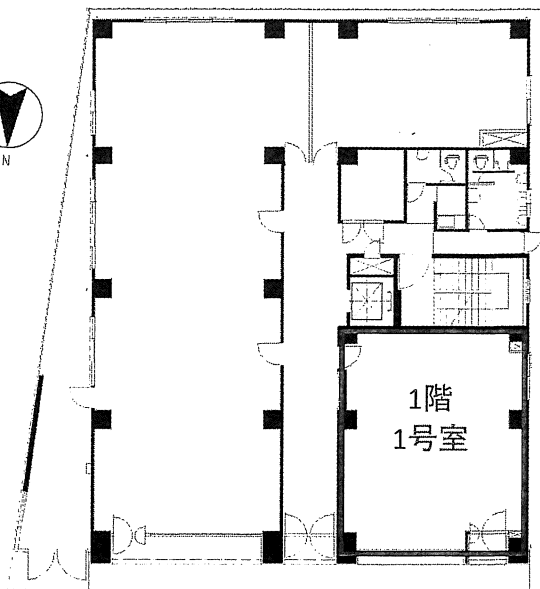
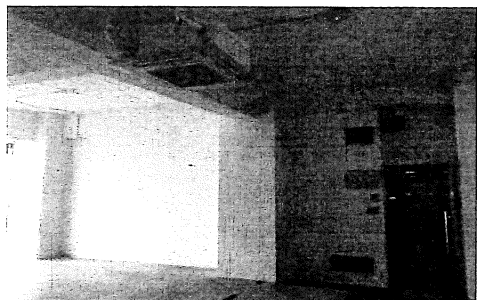
# 東洋ビルディング

## 建築概要

所在地	神戸市中央区海岸通1丁目2番19号
構造	RC造、6階建
規模	地下1階、地上6階
延床面積	2,215.93 m <sup>2</sup>
竣工	1965年12月
施工	株式会社山田組
空調設備	個別空調
昇降機	乗用 1基
駐車場	無
セキュリティ	セコム 24時間対応



- 乙仲通り沿いの1階店舗
- 物販店向き（飲食不可）
- JR・阪神「元町」駅 徒歩6分
- エアコン完備



(税込)

階数	面積	保証金	賃料 (円/坪)	共益費 (円/坪)	入居可能日
1階 <1号室>	19.39坪	12ヶ月	22,000	3,300	即入居

※別途消費税要

※保証金の償却は5年未満20%、15年未満10%、15年以上0%



兵庫県知事免許(7)第10008号 神戸市中央区栄町通 6 丁目 1 番 17 号栄町通佐田野ビル1階

**佐田野不動産株式会社** TEL **078 (371) 0007**  
FAX **078 (371) 0006**

■取引態様 ■手数料

媒介  
定休日 日曜日・祝日