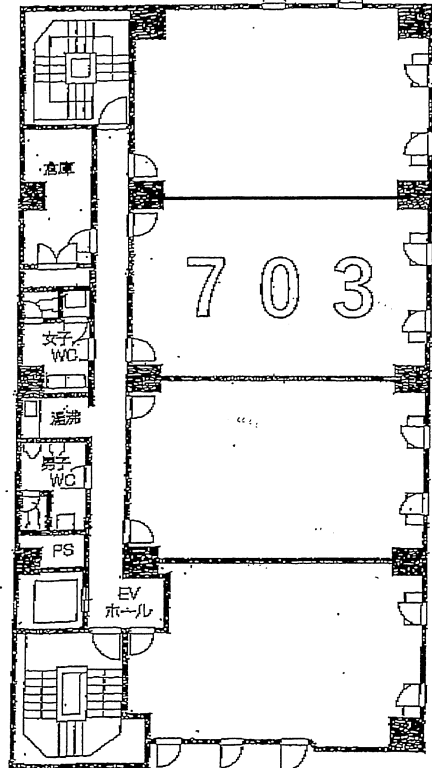


KCCビル

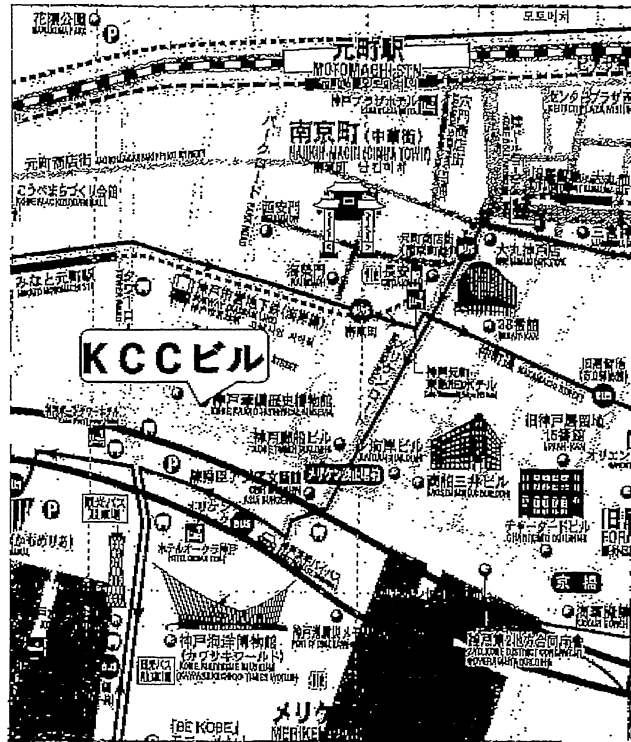
※業務委託手数料

賃料の1ヶ月分(税込)

- 駅徒歩圏内
- 24時間使用可



■ 現地案内図



物件種目	貸事務所		
最寄駅	元町		
賃貸条件	賃料 156,200円(税込) 敷金2ヶ月 礼金2ヶ月		
所在地	神戸市中央区海岸通3丁目1番1号		
交通	JR東海道本線・阪神本線『元町駅』 徒歩 5分		
建物	建物名	KCCビル	
	構造・建物	SRC造 10階建	7階部分
	面積	17.2坪	
築年月	1979年10月	契約期間	2年
管理費等	11,000円(税込)		
土地面積		用途地域	
駐車場	有 空無		
現況	空	引渡日	即
接道状況			
本体設備	電気、冷暖房、EV		
各戸設備	照明器具、空調設備		
備考	◎夜間警備保証管理システム ・日本賃貸保証(株)加入要 火災保険加入 要 保証料は賃料・共益費の80% (更新時は30%・2年毎)		

兵庫県知事免許(7)第10008号 神戸市中央区栄町通6丁目1番17号栄町通佐田野ビル1階

佐田野不動産株式会社 TEL 078 (371) 0007
FAX 078 (371) 0006

■取引態様 ■手数料

媒介

定休日 日曜日・祝日