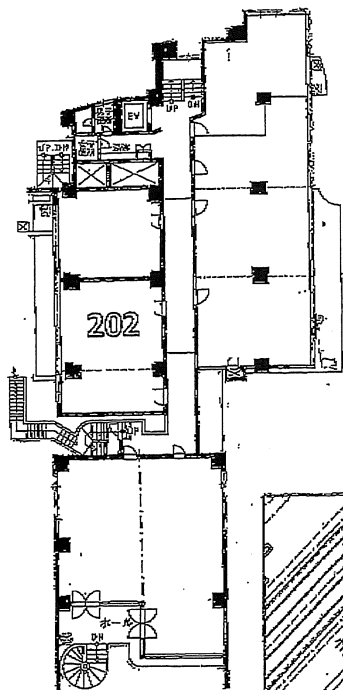
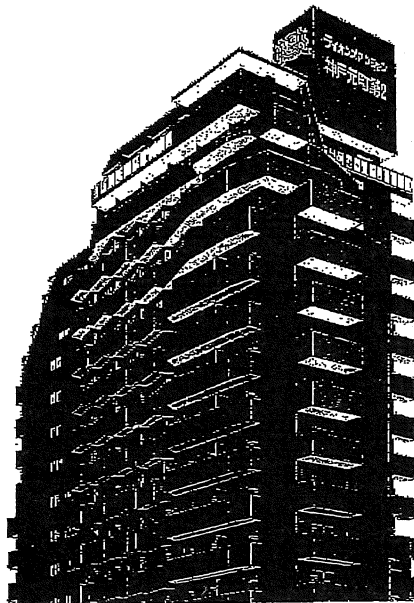


ライオンズプラザ元町



- 駅徒歩圏内
- 24時間使用可
- 202号室



※業務委託手数料

賃料の1ヶ月分(税込)

物件種目	貸店舗・事務所		
最寄駅	元町 / 花隈		
賃貸条件	賃料 64,350円(税込) 敷金2ヶ月 礼金2ヶ月		
所在地	神戸市中央区元町通4丁目6番20号		
交通	JR東海道本線・阪神本線『元町駅』徒歩5分 神戸高速鉄道『花隈駅』徒歩2分		
建物	建物名	ライオンズプラザ元町	
	構造・建物	SRC造 15階建 202号室	
	面積	使用面積 9.72 坪	
築年月	1984年12月	契約期間	2年自動更新
管理費等	6,435円(税込)		
土地面積	664.26㎡	用途地域	商業
駐車場	有・空無		
現況	空	入居日	即入居可
接道状況			
本体設備	電気、水道、ガス、EV		
各戸設備	照明器具、空調設備		
備考	ライオンズマンション神戸元町第二 15階建物 うち 2階部分 火災保険加入要 日本賃貸保証(株)加入要 保証料は賃料・共益費の80% (更新時は30%・2年毎)		

兵庫県知事免許(7)第10008号 神戸市中央区栄町通6丁目1番17号栄町通佐田野ビル1階

佐田野不動産株式会社 TEL **078 (371) 0007**
FAX **078 (371) 0006**

■取引態様 ■手数料

媒介

定休日 日曜日・祝日