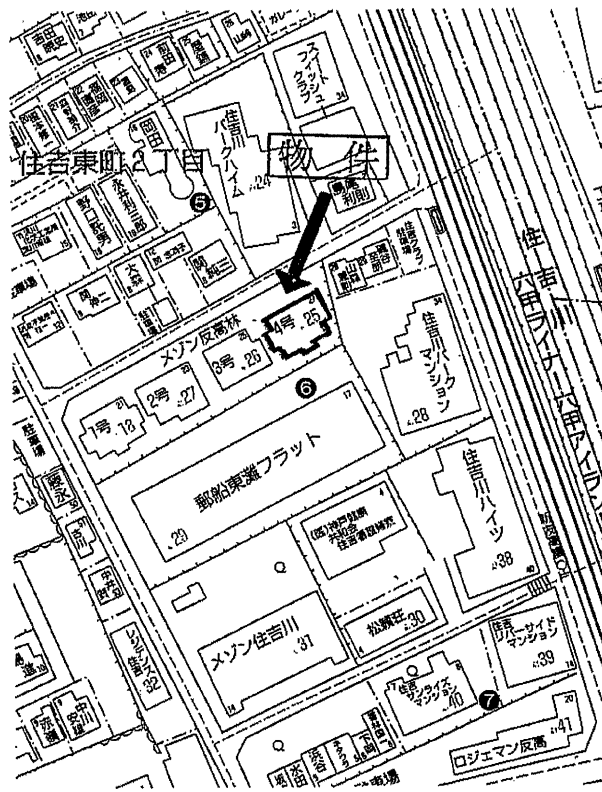
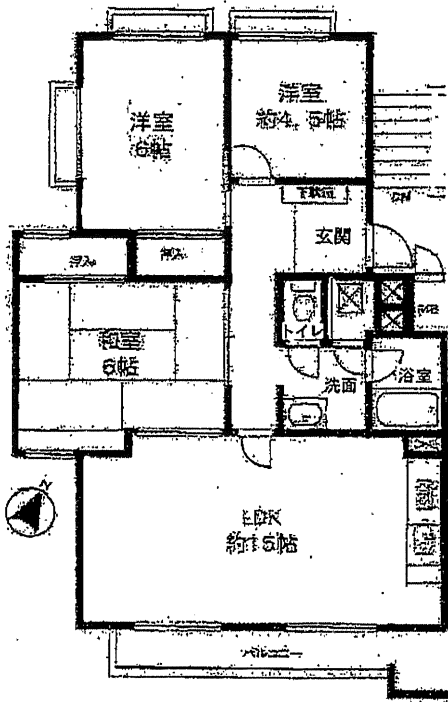


# メゾン反高林

- ◇ JR住吉駅 徒歩約8分
- ◇ 浴室・トイレ・洗面所リフォーム済
- ◇ 南向き 日当たり良好!



※ 間取図が現状と異なる場合は現状優先とさせていただきます。

物件種目	売中古マンション
名称	メゾン反高林 4号棟
最寄駅	JR住吉
間取	3LDK
価格	1,280万円

所在地	神戸市東灘区住吉東町2丁目6番27号		
交通	JR神戸線 住吉駅 徒歩約8分		
建物	構造・規模	鉄筋コンクリート造 4階建2階部分	
	専有面積 (使用面積)	72.85㎡	バルコニー面積 6.43㎡
間取内訳	LDK約15帖、和室6帖、洋室6帖 洋室約4.5帖		
土地権利	所有権	用途地域	第1種中高層住居専用地域
築年月	昭和47年12月	総戸数	31戸
管理形態	全部委託	施工会社	阪神土木工業(株)
管理費	3,000円/月	修繕積立金	10,000円/月
現況	空	引渡日	即
駐車場	有11台 (賃料1万円/月 現在空無)		
本体設備	エレベーター無		
各戸設備	エアコン2台、クーラー1台		
備考	ペット不可 町会費 250円/月 住吉川・赤塚山風致地区(第3種)		

兵庫県知事免許(7)第10008号 神戸市中央区栄町通6丁目1番17号栄町通佐田野ビル1階

**佐田野不動産株式会社** TEL 078 (371) 0007 FAX 078 (371) 0006

■取引態様  
専任

■手数料  
分かれ