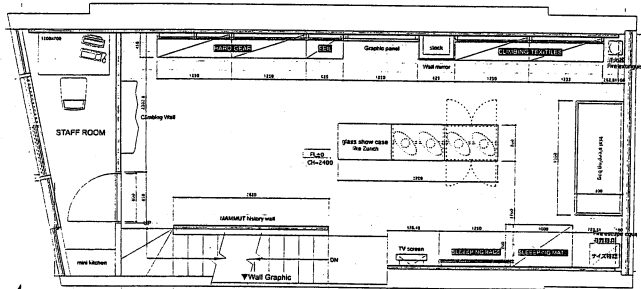


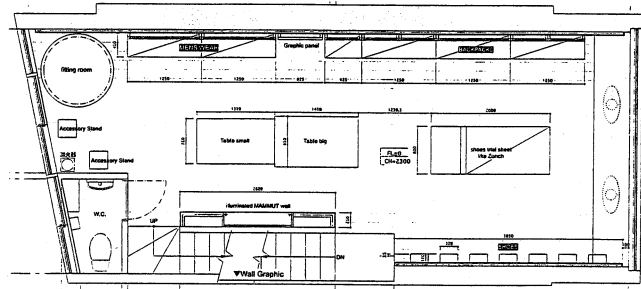
# ビル一棟貸

○大丸前！ ○南北とも公道に面す

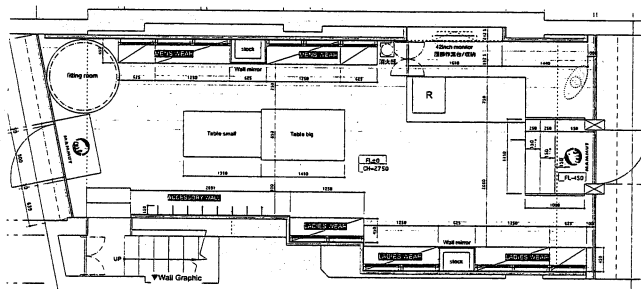
○伊織(今治タオル店)跡 飲食不可



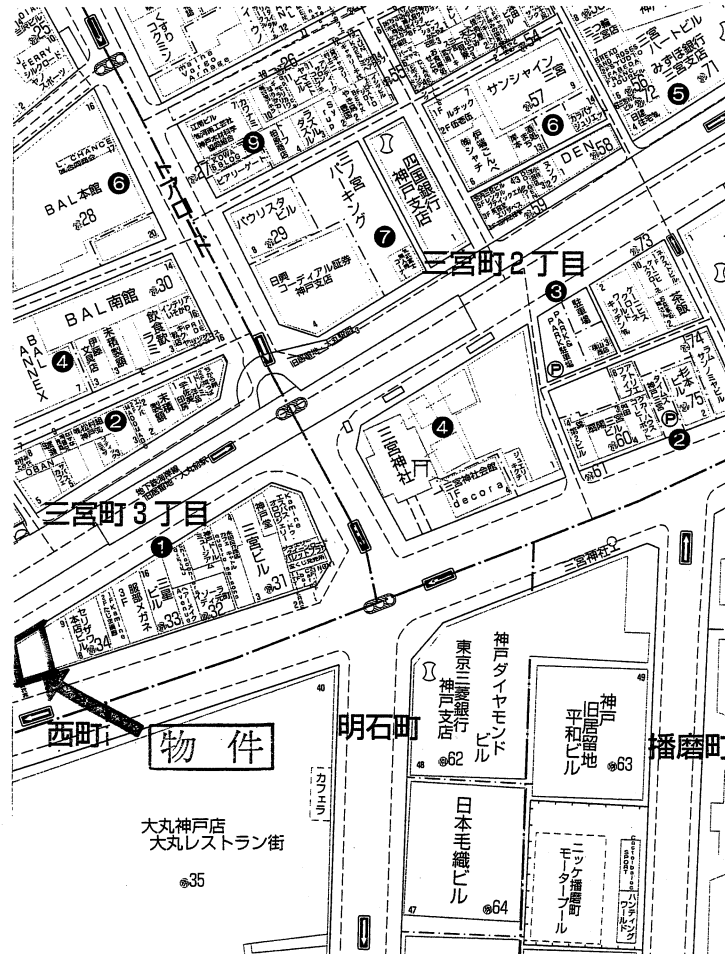
3階



2階



1階



※間取りが現状と異なる場合は現状優先させていただきます。  
アットホーム・ファクトシート (不動産情報流通システム専用物件資料)



兵庫県知事免許(5)第10008号

神戸市中央区栄町通6丁目1番17号 栄町通佐田野ビル1階

佐田野不動産株式会社

TEL 078 (371) 0007  
FAX 078 (371) 0006

定休日  
日曜日・祝日

物件種目	貸店舗
最寄駅	元町
賃貸条件	賃料 100万円(税別) 敷金 900万円敷引 180万円(税別)

所在地	神戸市中央区三宮町3丁目1番9号		
交通	JR神戸線 元町駅 徒歩約3分		
建物	建物名	一棟貸ビル	
	構造・規模	鉄筋コンクリート造 4階建 1~4階部分	
物	使用部分面積	1階 43.23㎡ 2階 44.33㎡ 3階 44.33㎡	
		4階 2.74㎡ 計 134.63㎡(登記面積)	
築年月	昭和33年4月頃	契約期間	2年
管理費等	無		
土地面積		用途地域	商業地域
駐車場	無		
現況	空	引渡日	相談
接道状況			
本体設備	エアコン・照明器具・3階のみスケルトン		
各戸設備			
備考	・3年未満の場合は敷引270万円(税別) ・商店会費 9,000円/月 ・火災保険加入要 ※ご案内の際は 事前連絡要		
会員番号	50011325	物件番号	

手数料	手数料負担の割合	貸主	%	借主	100%
	手数料配分の割合	元付	%	客付	100%

■取引態様  
媒介

■情報公開日

■物件番号