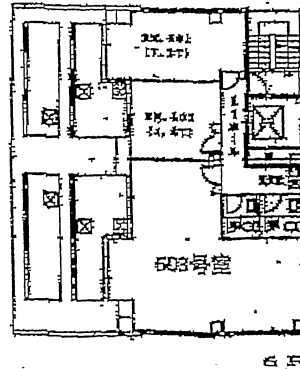
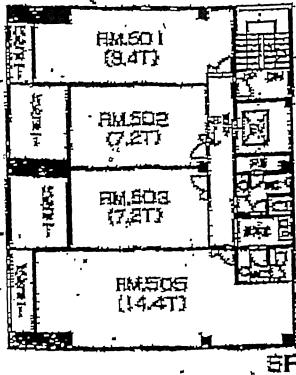
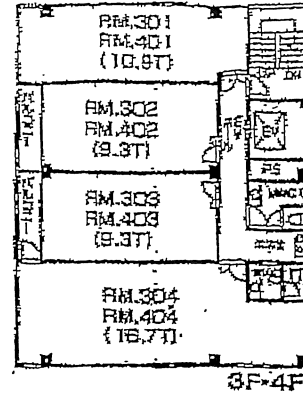


三ノ宮駅から徒歩6分の
好立地ビル！

- ★地下街接続のため駅まで歩かず！
- ★9.3坪からのお手頃事務スペース
- ★24時間機械設備で安心です



質番	面積	賃料	共益費	保証金	礼金	現状
203	9.3 坪	82,840	30,690	330,000	473,000	即
301	10.9 坪	95,920	35,970	380,000	550,000	即
304	16.7 坪	146,960	55,110	580,000	843,000	即
404	16.7 坪	146,960	55,110	580,000	843,000	5 月
505	14.4 坪	126,720	47,520	500,000	726,000	即

税込

貸付種別	貸店舗・事務所
所在地	三ノ宮
貸付条件	左記参照
所在地	神戸市中央区八幡通4-1-16
交通	阪神芦屋線「三ノ宮」駅 徒歩6分
築年	築年数: 成樹ビル 構造: 鉄骨造・鉄骨造7階建
築年月	築年: 3 築後改装: 20年
仕様	左記参照
用途	なし
付随設備	昇降機・上下水道・24時間機械設備・防犯カメラ
客戸設備	洗面所
備考	火災保険加入 要 ・表示面積は実用部分(80%) を各分します。 ・日本賃貸保証(株)加入要 保証料は賃料・共益費の80% (更新時は30%・2年毎)

兵庫県知事免許(7)第10008号 神戸市中央区栄町通6丁目1番17号栄町通佐田野ビル1階

佐田野不動産株式会社 TEL 078 (371) 0007
FAX 078 (371) 0006

■取引態様 ■手数料

媒介
定休日 土・日・祝日