

階	面積 m <sup>2</sup> (坪)	賃料(円・税込)	敷金(円)	敷引(円・税込)	入居日
2階	62.76(18.98)	22万	120万	55万	即
4階	62.76(18.98)	15.4万	120万	55万	即

# 貸事務所・店舗

諸条件相談可

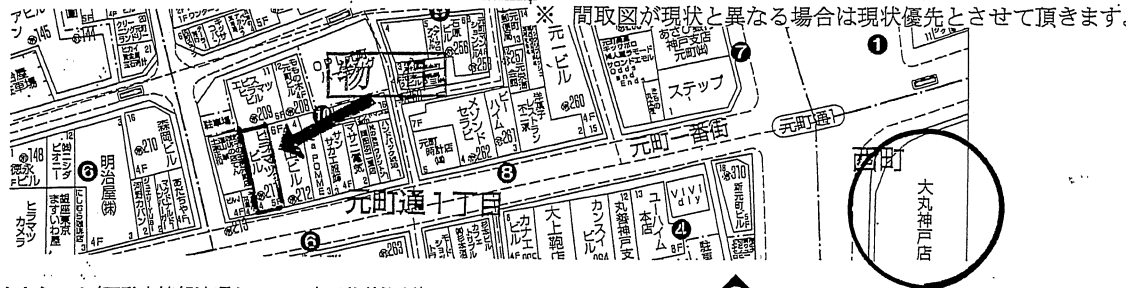
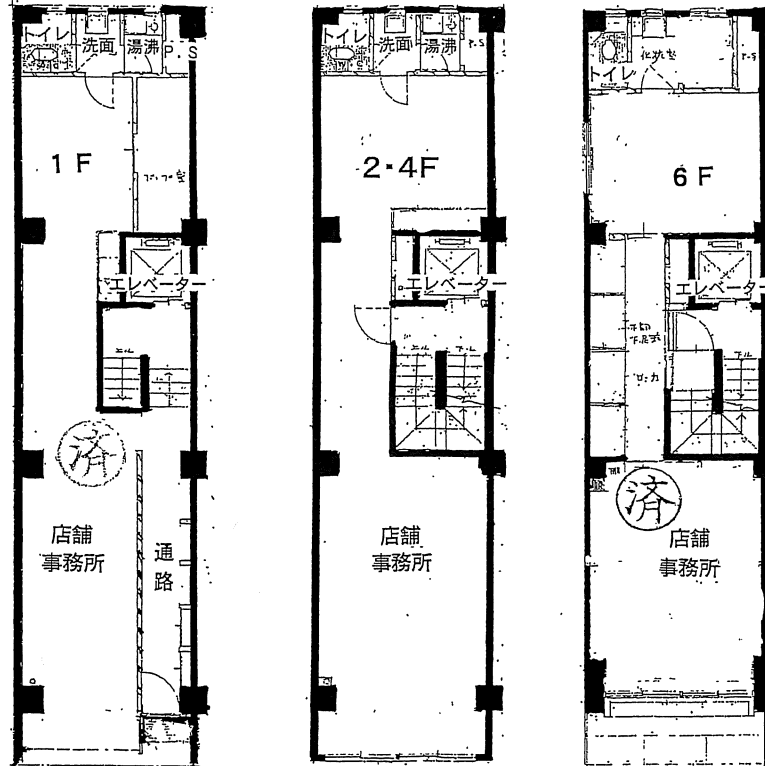
◎元町商店街に面す！

◎大丸前！

※飲食不可



※エステ・美容室は入居中の為不可



物件種目	貸店舗・事務所		
最寄駅	JR元町		
賃賃条件	賃料	左記	
	敷金	左記	敷引 左記
物件所在地	神戸市中央区元町通1丁目10番4号		
交通	JR神戸線		元町駅
	徒歩約2分		
建物	建物名	ヒラマツビル	
	構造・規模	鉄骨鉄筋コンクリート造 7階建 左記部分	
	使用部分面積	左記	
築年月	昭和49年5月	契約期間	2年
管理費等	無		
土地面積	用途地域	商業地域	
駐車場	無・近隣		
現況	空	引渡日	左記
接道状況(角地・間口)			
本体設備	エレベーター J:COM導入済・地デジ対応		
各戸設備	エアコン(2階 家庭用エアコン1台)		
備考	・火災保険加入要		
	・(株)近畿保証サービス加入要 初回保証料 賃料・共益費の100%/1年間 (更新時は10%/1年毎)		

アットホーム・ファクトシート(不動産情報流通システム専用物件資料)



兵庫県知事免許(7)第10008号

佐田野不動産(株)

神戸市中央区栄町通6丁目1番17号

TEL 078(371)0007

FAX 078(371)0006

栄町通佐田野ビル1F

定休日 日曜日・祝日

■取引態様  
専任媒介  
■情報公開日

手数料	手数料割合	賃主	%	償還	100%
	手数料割合	借主	%	寄附	100%
物件番号					

