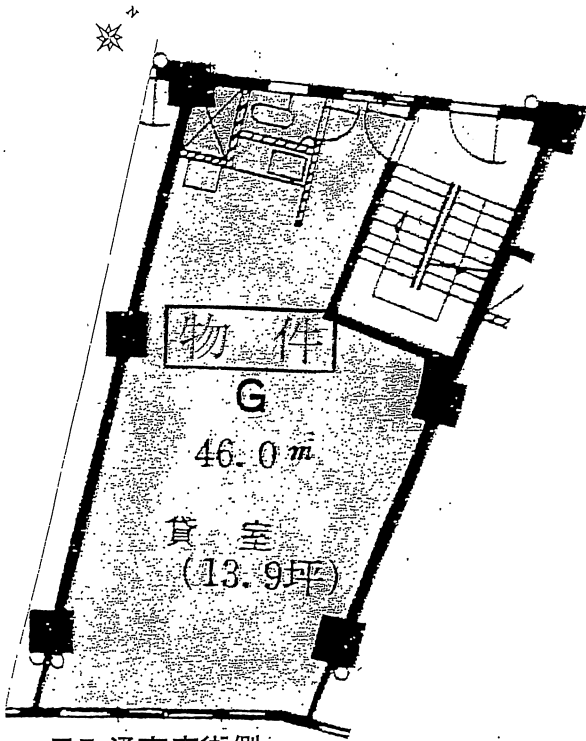


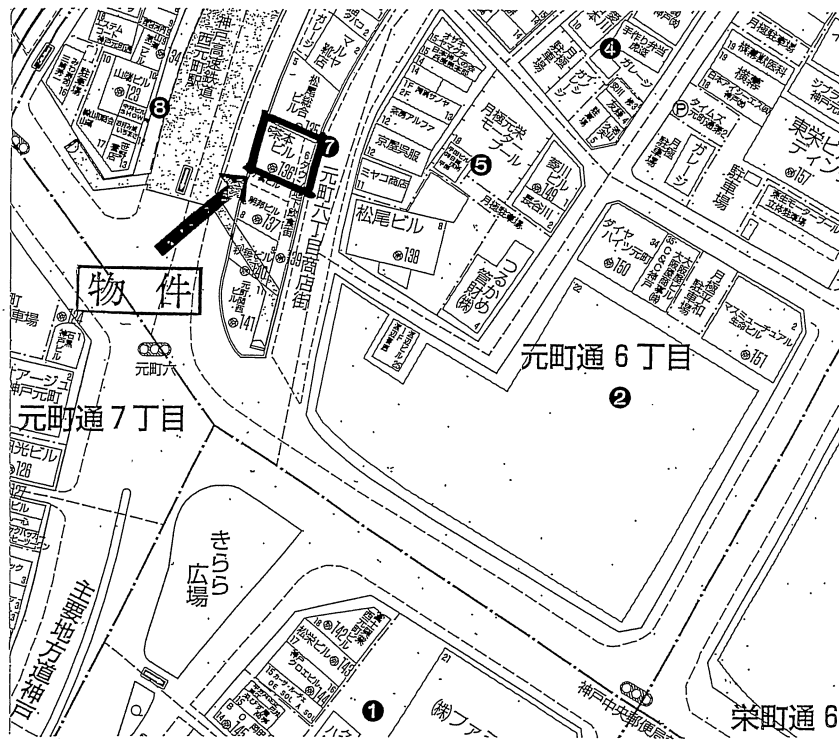
茶本ビル

- ◇ 室内全面改装
- ◇ 南側窓の明るい室内
- ◇ 2WAY アクセス

JR神戸駅 徒歩約6分
 神戸高速線 西元町駅 徒歩約2分



元町通商店街側



物件種目	貸店舗・貸事務所
最寄駅	西元町
賃貸条件	賃料 77,000円(税込)
	敷金 20万円 敷引 11万円(税込)

所在地	神戸市中央区元町通6丁目7番6号		
交通	神戸高速鉄道線 西元町駅 徒歩 約2分		
建物	建物名	茶本ビル	
	構造・規模	鉄筋コンクリート造 7階建 2階部分	
物	使用部分面積	約46m ² (約13.9坪)	
築年月	昭和42年9月	契約期間	定期借家(5年)
管理費等	水道代 3,500円/月		
駐車場	無・近隣		
現況	空	引渡日	即
本体設備	エレベーター		
各戸設備	エアコン・トイレ・ガス無		
備考	・火災保険加入要 ・(株)近畿保証サービス加入要 初回保証料 賃料・共益費の100%/1年間 (更新時は10%/1年毎)		
会員番号	50011325	物件番号	

※ 間取図が現状と異なる場合は現状優先とさせていただきます。

兵庫県知事免許(7)第10008号

神戸市中央区栄町通6丁目1番17号 栄町通佐田野ビル1階

手数料	手数料	貸主	%	借主	100%
	負担の割合	元付	%	密付	100%

■ 取引態様
専任媒介

■ 情報公開日

■ 物件番号

佐田野不動産株式会社 TEL 078 (371) 0007 定休日
 FAX 078 (371) 0006 日曜日・祝日