

賃貸マンション

設備充実

山手幹線北側 南向きバルコニー

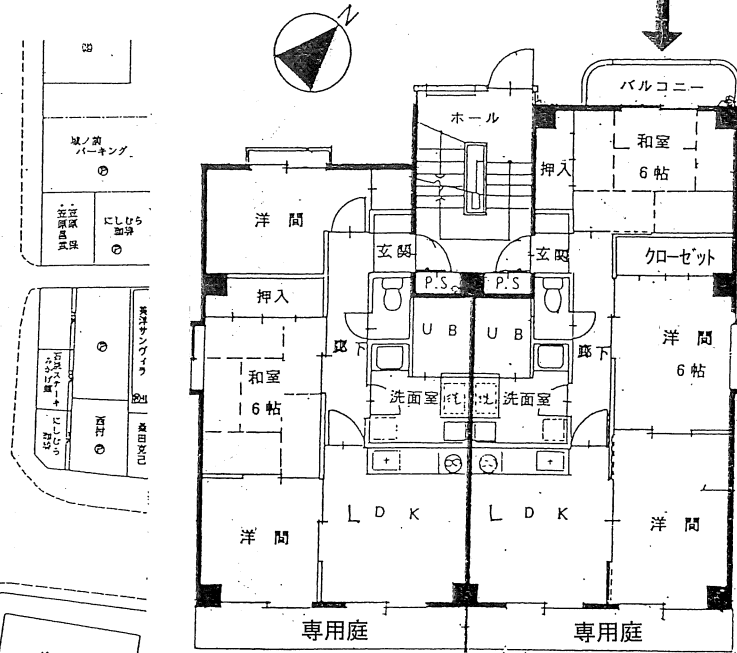
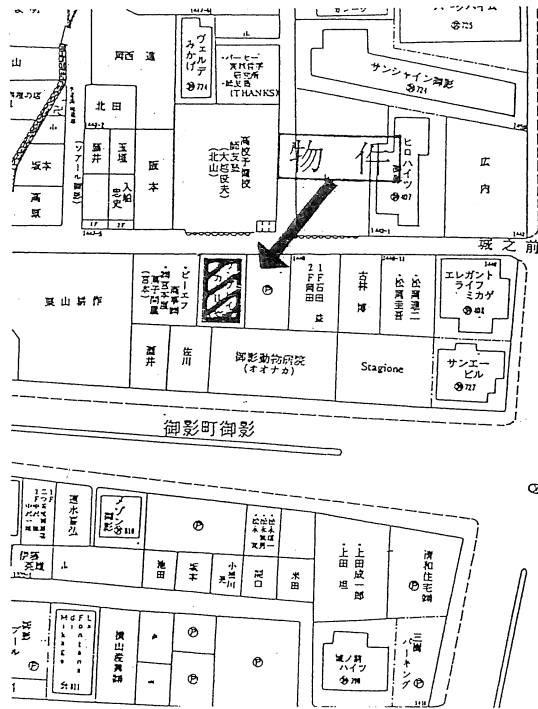
御影北小・御影中学校校区内！

サンパレス21御影Ⅱ
101号室

☆ 業務委託料 賃料の1ヶ月分(税込)

※ペット不可

101号室



間取りが現状と異なる場合は現状優先させていただきます。

物件種目	賃貸マンション	
最寄駅	阪急 御影	
間取	3LDK	
賃貸条件	賃料	80,000円
	敷金	35万円 敷引 30万円

所在地	神戸市東灘区御影2丁目10番22号		
交通	阪急 神戸線 御影駅 徒歩約 5分		
建物	建物名	サンパレス21御影Ⅱ	
	構造・規模	鉄筋コンクリート造 4階建 1階部分	
	使用部分面積	約 59.92㎡(約18.12坪)	
	間取内訳	洋6帖・6帖・和6帖・LDK7帖	
築年月	平成2年12月	契約期間	2年
管理費等	10,000円/月		
駐車場	空無		
現況	空	入居日	即
本体設備	地下駐車場・地下自転車置場		
各戸設備	システムキッチン・ウォシュレット		
備考	<ul style="list-style-type: none"> ・火災保険加入要 2万円(2年毎) ・(隣近畿保証サービス)加入要 初回保証料 賃料・共益費の30%/1年間 (更新料は1万円/1年毎) 		
会員番号		物件番号	

アットホーム・ファクトシート (不動産情報流通システム専用物件資料)



物件番号

兵庫県知事免許 (7) 第10008号

神戸市中央区栄町通 6丁目1番17号栄町通 佐田野ビル1F

佐田野不動産(株) TEL 078(371)0007 定休日
FAX 078(371)0006 土・日・祝

客付会社様へ		■手数料	■手数料	■手数料	■手数料
手数料	負担の割合	手数料	負担の割合	手数料	負担の割合
100%	100%	100%	100%	100%	100%
■取引態様: 専任媒介					