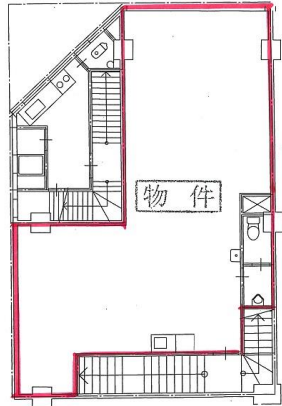


7. 賃貸物件（事業用）

社内管理項目		物件番号	
--------	--	------	--

岸田ビル2階

元町通商店街北側



※飲食・美容室不可



物件種目	貸店舗・貸事務所					
賃料	総額	27.5	万円	うち消費税	2.5万円	万円
管理費	無	共益費	無			
その他月額	無					
敷金	50	万円	礼金	税込	55	万円
解約引			保証金			なし
家賃保証	加入要 K-net株式会社					
その他一時金						
契約期間	2	年	更新料	無	建物賃貸借区分(期間)	(年)
所在地	神戸市中央区元町通2丁目7番9号					
	岸田ビル					
交通	JR神戸線		元町	駅	徒歩	約2分
	バス		分	停	徒歩	分
間取り			築年月	昭和45年4月		
建物面積	約73.99㎡(約22.32坪)		土地面積	㎡		
建物構造	RC		総戸数	戸		
所在階	2		階	地上階	3	階
地下階	階					
接道状況	種別	位置指定	接面	m	方向	西
					幅員	m
設備・条件	電気・ガス・水道・トイレ Iパター無し					
駐車場有無	無・近隣		駐車場月額	円		
都市計画	市街化区域		地目			
用途地域	商業地域		借地権種類			
家財保険加入	要	18,500円～	保険会社	(株)宅建ファミリー共済		
現況	空家		引渡時期	即時		
備考	K-net株式会社 初回保証料は賃料・共益費の100%/1年間 更新時は10%/1年毎					

佐田野不動産株式会社

TEL 078-371-0007

FAX 078-371-0006

宅建免許 兵庫県知事免許(7)第10008号
 保証協会 (公社)全国宅地建物取引業保証協会
 所属協会 (一社)兵庫県宅地建物取引協会 神戸中央支部

Email satanorealestate@fork.ocn.ne.jp
 H P http://satanorealestate.com
 所在地 650-0023 神戸市中央区栄町通6丁目1番17号

取引態様	専任	担当者	特記事項
広告	不可	佐田野 宏之	定休日 土・日・祝日
報酬	当方不払	取引士 佐田野 宏之	