

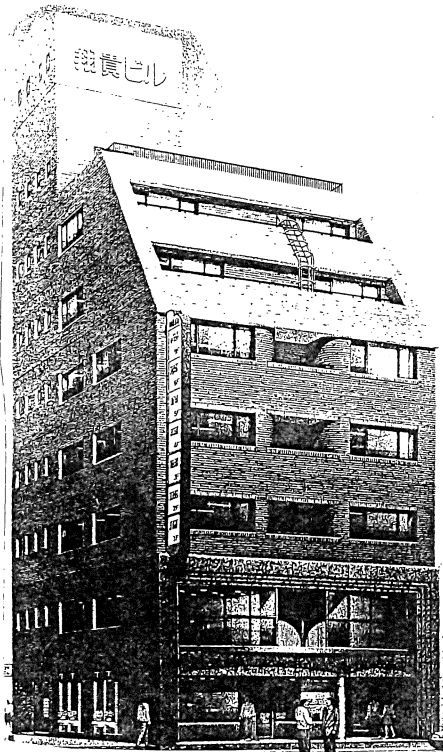
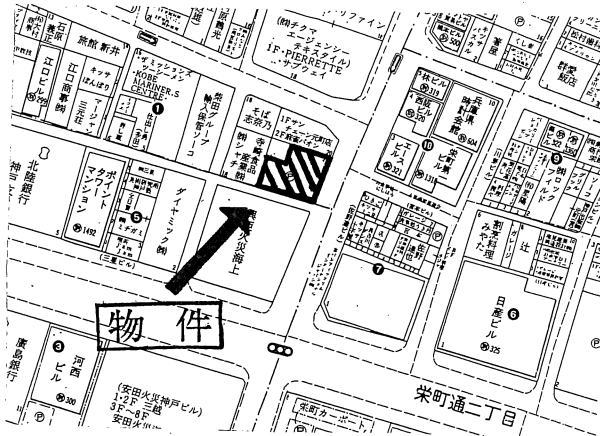
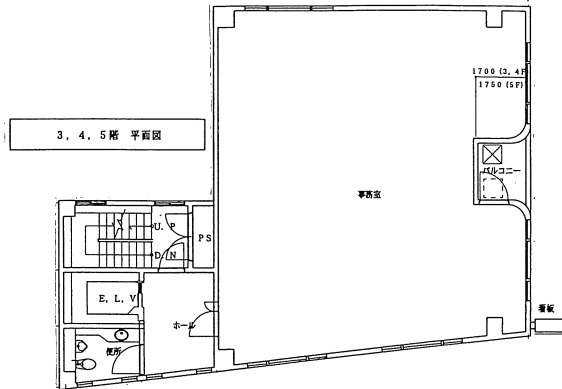
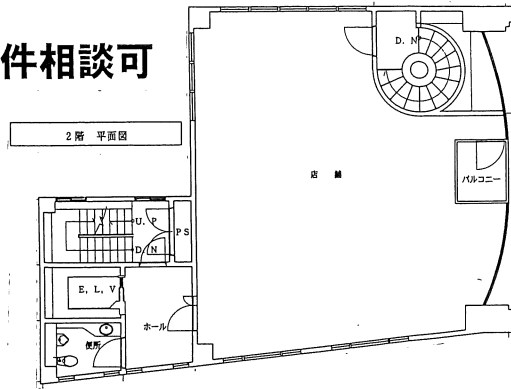
しょう き メディカルビル 翔貴

諸条件相談可

階	面積 m ² (坪)	賃料	保証金	礼金
2階	105.25(31.83)	35万	250万	100万
5階	105.25(31.83)	20万	50万	50万

(円・税別)

※ジム・心療内科は入居中のため不可



南京町界限

医院・診療所

エステ等に適す!

※間取図が現状と異なる場合は現状優先させて戴きます

物件種目	貸店舗・事務所		
最寄駅	JR元町		
賃貸条件	賃料	左記	
	敷金	左記	敷引 左記

所在地	神戸市中央区元町通3丁目1番1号		
交通	JR 神戸線 元町駅		
	徒歩約 2分		
建物	建物名	メディカルビル翔貴	
	構造・規模	鉄骨造 7階建 2・5階部分	
	使用部分面積	105.25m ² (31.83坪)	
築年月	平成9年7月	契約期間	2年
管理費等	無		
土地面積		用途地域	商業地域
駐車場	無・近隣		
現況	空	引渡日	即
接道状況	角地		
本体設備	エレベーター		
各戸設備	エアコン・トイレ		
備考	・火災保険加入要		
	・(株)近畿保証サービス加入要 初回保証料 賃料・共益費の100%/1年間 (更新時は10%/1年毎)		
会員番号	50011325	物件番号	

アットホーム・ファクトシート (不動産情報流通システム専用物件資料)



兵庫県知事免許(7)第10008号

神戸市中央区栄町通6丁目1番17号栄町通佐田野ビル1階

佐田野不動産株式会社

TEL 078(371)0007 定休日
FAX 078(371)0006 土・日・祝日

手数料

手数料負担の割合	貸主	%	借主	100%
手数料配分の割合	元付	%	客付	100%

取引態様
専任媒介

JR
元町

情報公開日

物件番号