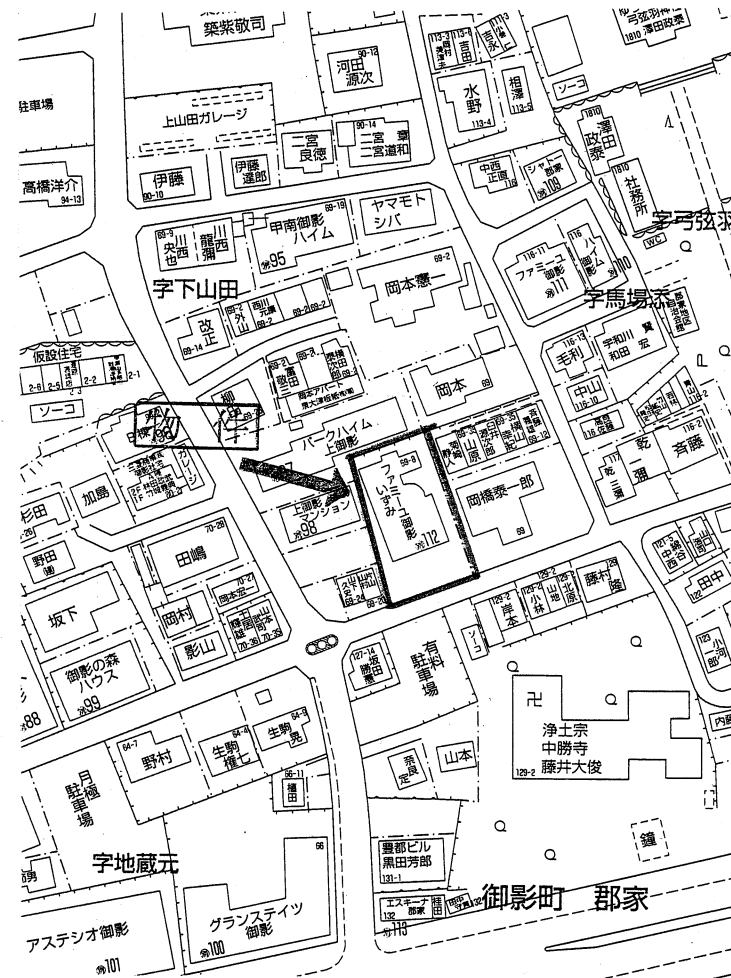
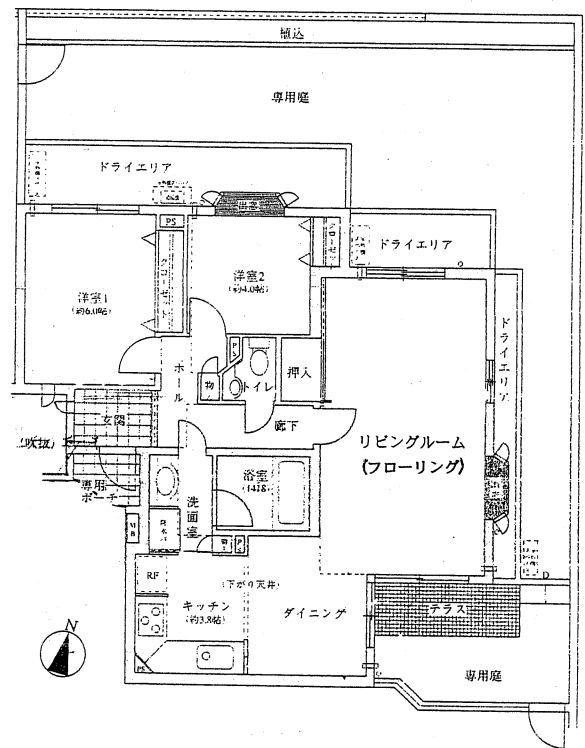


ファミリー御影いずみ

- ・JR神戸線住吉駅 徒歩約13分
- ・平成26年にリフォーム済
- (システムキッチン、浴室暖房乾燥機、洗面化粧台、ウオレットを全て新調フローリング張替)



物件種目	売中古マンション
名称	ファミリー御影いずみ
間取	2LDK
価格	3,680万円

所在地	神戸市東灘区御影郡家2丁目		
交通	阪急神戸線 御影駅 徒歩約3分		
建物	構造・規模	鉄筋コンクリート造 3階建1階部分	
	専有面積 (使用面積)	68.69㎡(20.77坪)	バルコニー面積
間取内訳	LDK20.8帖 洋室6帖・4帖		
土地権利	所有権	用途地域	第1種低層住居専用地域
築年月	平成6年9月	総戸数	14戸
管理形態	委託管理	施工会社	住友建設(株)
管理費	21,600円	修繕積立金	4,600円
現況	居住中	引渡日	平成30年6月頃
駐車場	賃料18,000円		
本体設備	エレベーター・オートロック		
各戸設備	LDKフローリング・浴室(暖房機・自動お湯張り)		
備考	専用庭(74.53㎡)使用料 2,000円 自転車置場 無償 ペット飼育可(制限有)		
会員番号	50011325	物件番号	

※間取りが現状と異なる場合は現状優先させていただきます。

兵庫県知事免許(6)第10008号 神戸市中央区栄町通6丁目1番17号栄町通佐田野ビル1階

～御影北小学校校区～

佐田野不動産株式会社 TEL **078 (371) 0007** FAX **078 (371) 0006**

■取引態様 一般媒介 ■手数料 分かれ ■情報公開日