

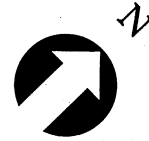
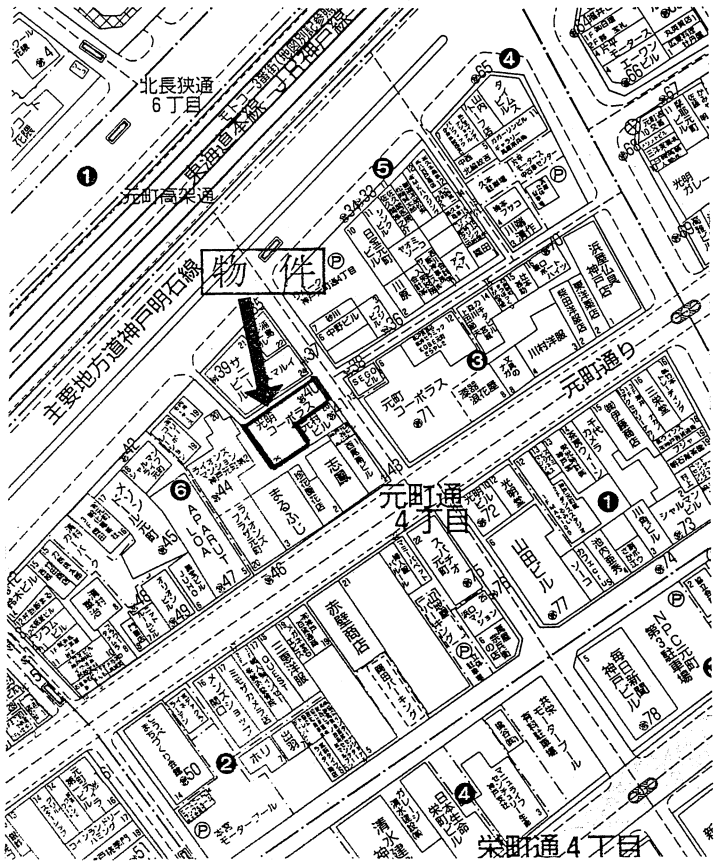
光明コーポラス1階

元鉄板焼屋の内装有

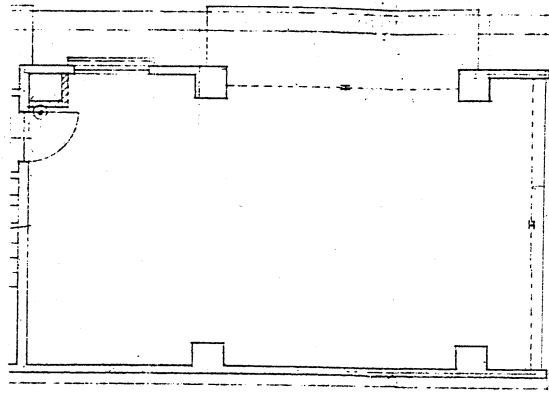
諸条件相談可

○飲食可！(焼肉・焼き鳥不可)

※近隣にそば・トンカツの名店あり



道路



物件種目	貸店舗		
最寄駅	元町		
賃貸条件	賃料	150,000円(税別)	
	敷金	無	礼金 30万円(税別)

所在地	神戸市中央区元町通4丁目6番25号		
交通	JR神戸線 元町駅		
	徒歩 約7分		
建物	建物名	光明コーポラス	
	構造・規模	鉄筋コンクリート造 5階建 1階部分	
	使用部分面積	約40.34㎡(約12.20坪)	
築年月	昭和52年1月	契約期間	2年
管理費等	8,000円(税別)		
土地面積		用途地域	商業地域
駐車場	無		
現況	空	引渡日	即
接道状況			
本体設備			
各戸設備	エアコンなし		
備考	火災保険加入 要		
	日本賃貸保証(株)加入要 保証料は賃料・共益費の80%(更新時は30%・2年毎)		
会員番号	50011325	物件番号	66040225-4

アットホーム・ファクトシート (不動産情報流通システム専用物件資料)



兵庫県知事免許(6)第10008号

神戸市中央区栄町通6丁目1番17号 栄町通佐田野ビル1階

佐田野不動産株式会社 TEL 078(371)0007
FAX 078(371)0006

定休日
日曜日・祝日

■取引態様
媒介

■情報公開日

手数料	手数料負担の割合	発生	%	借主	100%
	手数料配分の割合	元付	%	貸主	100%

物件番号 66040225-4

東海道本線
元町