

スママリンコースト

※業務委託料

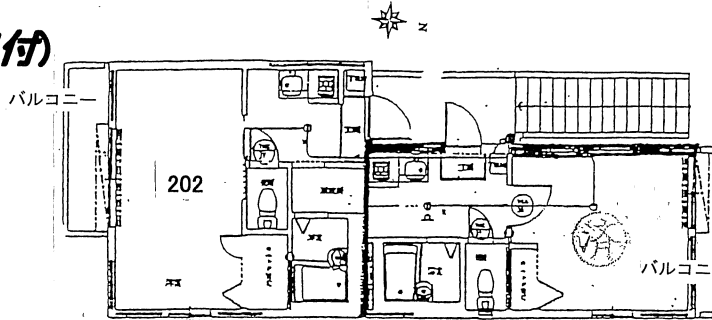
賃料の1ヶ月分(税込)

◎バストイレセパレート

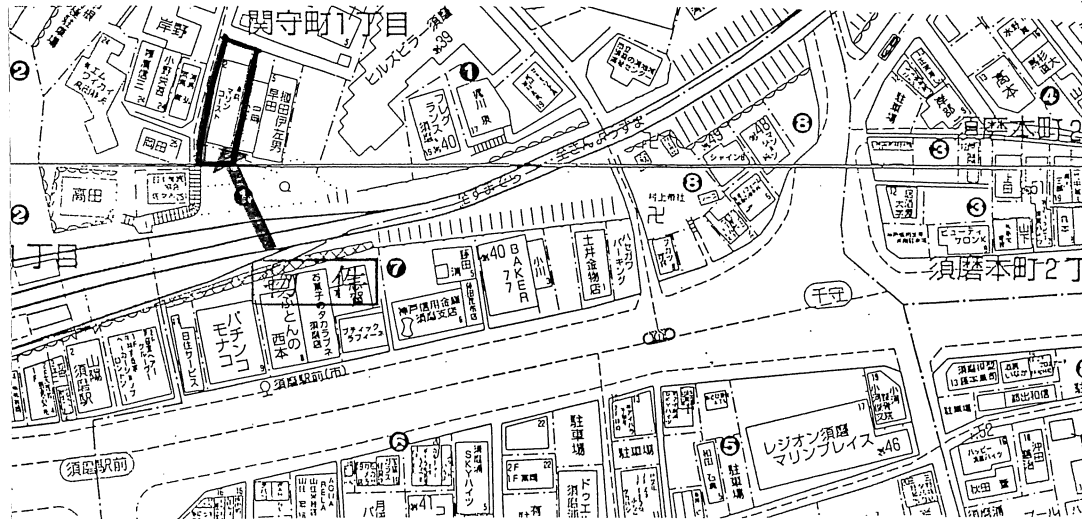
※生活保護受給者可

◎ガスキッチン(1口ガスコンロ付)

※ペット不可



号室	面積(m ²)	賃料(円)	入居日
202	22.5	4.5万	即



賃貸マンション

須磨駅

1K

賃料 左記

敷金 無 礼金 無

所在地	神戸市須磨区関守町1丁目1番3号		
交通	JR神戸線 須磨駅 徒歩 約2分		
建物	建物名	スママリンコースト	
	構造・規模	軽量鉄骨造 2階建 左記部分	
	使用部分面積	左記	
	間取内訳	1K	
築年月	平成8年9月	契約期間	2年
管理費等	無		
駐車場	無		
現況	空	入居日	即
本体設備			
各戸設備	エアコン1台		
備考	※2年未満で解約の場合 礼金 15万円要 ○自治会費 1,800円(1年間・ご契約時) ○火災保険加入要 2万円/2年毎 OK-net(株)加入要 初回保証料 賃料の30%/1年間 (更新時は1万円/1年毎)		

アットホーム・ファクトシート (不動産情報流通システム専用物件資料)



物件番号

兵庫県知事免許 (7) 第10008号

神戸市中央区栄町通6丁目1番17号 栄町通佐田野ビル1F

佐田野不動産(株) TEL 078(371)0007 定休日
FAX 078(371)0006 土・日・祝日

客付会社様へ

手数料	賃料	%	100%
手数料	賃料	%	100%

■取引態様: 専任媒介

■情報公開日: