

# 賃貸マンション

※ユニットバス・コンロ・洗面化粧台  
交換済（令和4年）

山手幹線北側

サンパレス21御影Ⅱ  
202号室

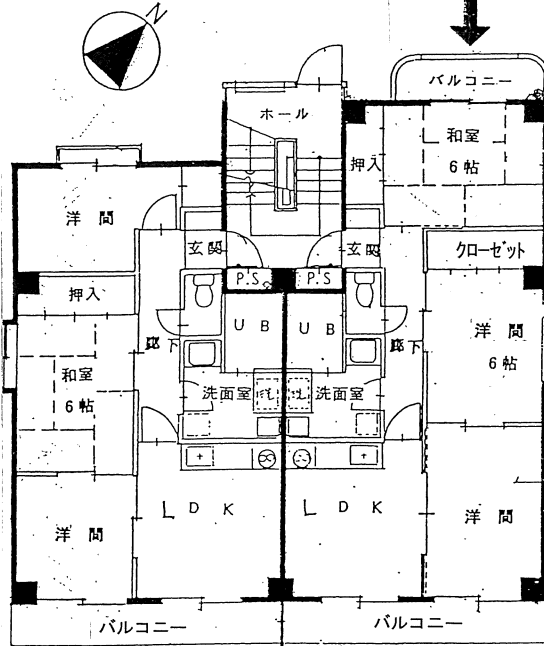
御影北小・御影中学校校区内！

☆業務委託料 賃料の1ヶ月分(税込)

※ペット不可

地下駐車場無料

(反転タイプ)  
202号室



間取りが現状と異なる場合は現状優先させていただきます。

物件種目	賃貸マンション		
最寄駅	阪急 御影		
間取	3LDK		
賃貸条件	賃料	100,000円	
	敷金	35万円	敷引 30万円

所在地	神戸市東灘区御影2丁目10番22号		
交通	阪急 神戸線 御影駅 徒歩約 5分		
建物	建物名	サンパレス21御影Ⅱ	
	構造・規模	鉄筋コンクリート造 4階建 2階部分	
物	使用部分面積	約 59.92㎡(約18.12坪)	
	間取内訳	洋6帖・6帖・和6帖・LDK7帖	
築年月	平成2年12月	契約期間	2年
管理費等	10,000円/月		
駐車場	空1台(地下駐車場)	無料	
現況	空	入居日	即
本体設備	地下駐車場・地下自転車置場		
各戸設備	システムキッチン・ウォシュレット		
備考	<ul style="list-style-type: none"> <li>・火災保険加入要 2万円(2年毎)</li> <li>・K-net(株)加入要</li> <li>初回保証料 賃料・共益費の30%/1年間 (更新料は1万円/1年毎)</li> </ul>		
会員番号		物件番号	

アットホーム・ファクトシート (不動産情報流通システム専用物件資料)



物件番号

兵庫県知事免許 (7) 第10008号

神戸市中央区栄町通6丁目1番17号栄町通 佐田野ビル1F

佐田野不動産(株)

TEL 078(371)0007  
FAX 078(371)0006

定休日  
土・日・祝

客付会社様へ

手数料	探主	100%
手数料	客付	100%

■取引態様:  
専任媒介