

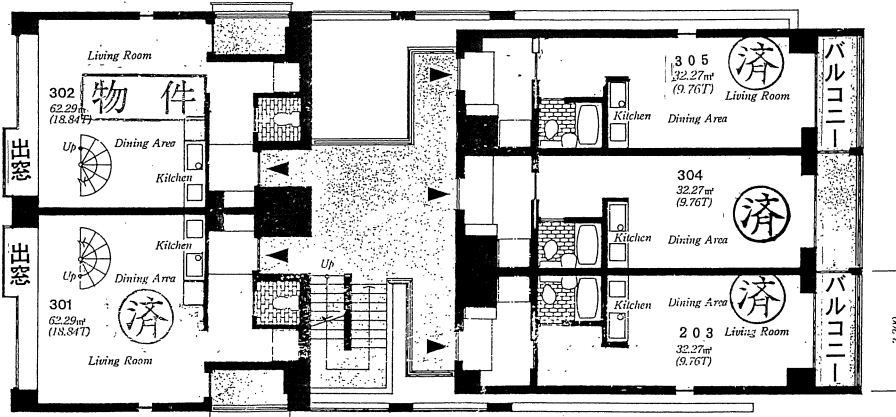
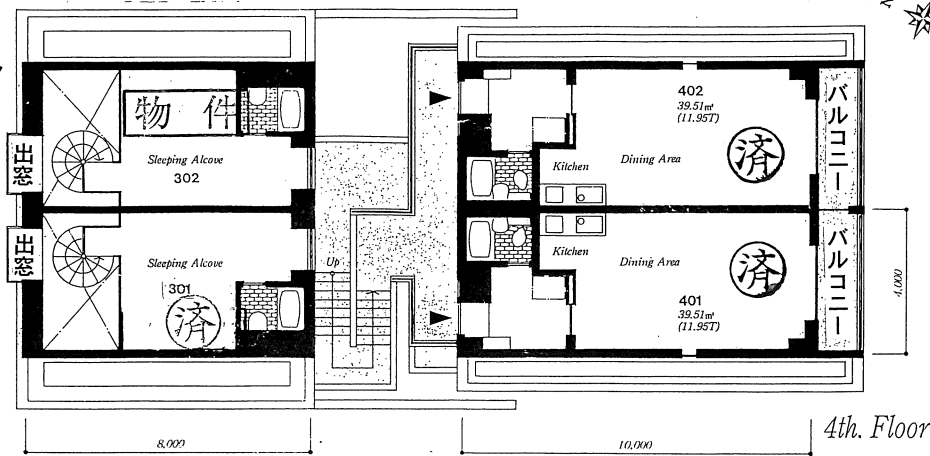
業務委託料 賃料の1ヶ月分(税込)

号室	面積(m <sup>2</sup> )	賃料(円)	敷金(円)	礼金(円)	入居日
302	62.29	105,000	100,000	300,000	即

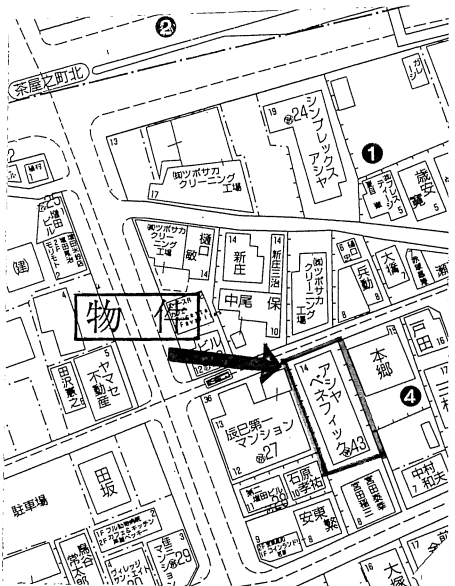
☆ JR 芦屋駅 徒歩約4分

☆ 事務所使用可!

☆ コンクリート打ちっばなし



※間取り図が現状と異なる場合は現状優先とさせていただきます。



物件種目	賃貸マンション
最寄駅	JR 芦屋
間取	メゾネット
賃貸条件	賃料 左記
	敷金 左記 礼金 左記

所在地	芦屋市茶屋之町4番14号		
交通	JR 神戸線 芦屋駅 徒歩約4分		
建物	建物名	芦屋ベネフィック	
	構造・規模	鉄筋コンクリート造 4階建 左記部分	
	使用部分面積	左記	
	間取内訳	左記	
築年月	平成3年9月	契約期間	2年
管理費等	無		
駐車場	有 賃料 2万円		
現況	空	入居日	即
本体設備	オートロック・インターホン		
各戸設備	エアコン・システムキッチン・BS アンテナ		
備考	・火災保険加入要 住居は3万円/2年間 事務所は2.4万円/2年間 K-net(株)加入要 住居の場合 初回保証料 賃料・共益費の30%/1年間 (更新時は1万円/1年毎)		
会員番号	50011325	物件番号	

アットホーム・ファクトシート (不動産情報流通システム専用物件資料)



兵庫県知事免許 (7) 第10008号

神戸市中央区栄町通 6丁目1番17号栄町通 佐田野ビル1F

### 佐田野不動産(株)

TEL 078(371)0007  
FAX 078(371)0006

定休日  
土・日・祝

客付会社様へ		■手数料	■手数料	■手数料	■手数料	■手数料	■手数料
手数料	手数料	手数料	手数料	手数料	手数料	手数料	手数料
負担の割合	負担の割合	負担の割合	負担の割合	負担の割合	負担の割合	負担の割合	負担の割合
100%	100%	100%	100%	100%	100%	100%	100%
■取引態様: 専任媒介		■情報公開日:					

