

栄町通佐田野ビル

栄町通に面す！
設備充実

※間取図が現状と異なる場合は現状優先させていただきます。

※業務委託料

賃料の2ヶ月分(税込)

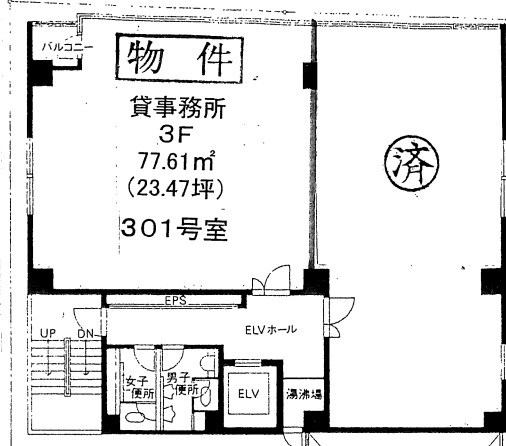
トータルな
ビジネス環境を考えた
ハイクオリティ空間。

全館OAフロア対応。

各種OA機器にも100%対応できる
フリーアクセスフロアを採用。

32台収容の立体駐車。

最新鋭のエレベータ方式による使い易い
立体駐車設備を採用。



各室個別空調システム。

各室個別の独立した空調システムで24時間
経済的に、快適な室内空間を実現。

24時間セキュリティ。

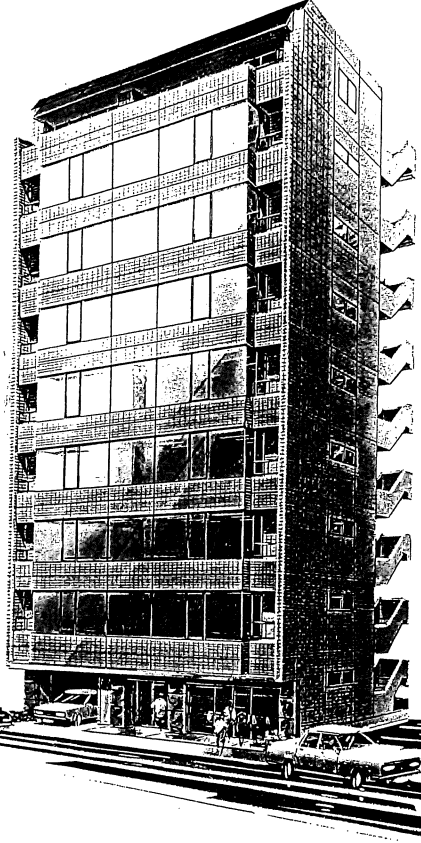
安全管理も大切なオフィス機能と考え、防災から防犯
まで、先進の24時間対応セキュリティシステムを導入。

24時間使用可能。

フレキシブルに使える24時間稼働のオフィスが、
ハードビジネスをバックアップします。

カード式キーシステム

カード時代に応えた、手軽で便利な
コンピューター管理によるカード式キーシステムを採用。



アットホーム・ファクトシート (不動産情報流通システム専用物件資料)



兵庫県知事免許(7)第10008号

神戸市中央区栄町通6丁目1番17号栄町通佐田野ビル1階

佐田野不動産株式会社

TEL 078(371)0007 定休日
FAX 078(371)0006 土・日・祝日

| | | | |
|------|----------|----------------|--|
| 物件種目 | 貸事務所 | | |
| 最寄駅 | JR神戸／西元町 | | |
| 賃貸条件 | 賃料 | 154,000円(税込) | |
| | 敷金 | 140万円 ※原状回復義務有 | |

| | | | |
|------|--|-------------------|--------|
| 所在地 | 神戸市中央区栄町通6丁目1番17号 | | |
| 交通 | JR神戸／神戸高速鉄道・神戸駅／西元町駅 徒歩約 8分／4分 | | |
| 建物 | 建物名 | 栄町通佐田野ビル | |
| | 構造・規模 | 鉄筋コンクリート造 9階建左記部分 | |
| 物 | 使用部分面積 | 左記 | |
| | | 築年月 | 平成4年3月 |
| 管理費等 | 77,000円(税込) | | |
| 土地面積 | 296.73㎡ | 用途地域 | 商業地域 |
| 駐車場 | 有(立体駐車場) 賃料 24,200円(税込・月額) 敷金 66,000円 | | |
| 現況 | 空 | 引渡日 | 即 |
| 接道状況 | 栄町通に15.5m面す | | |
| 本体設備 | エレベーター・各階トイレ・セコム警備 | | |
| 各戸設備 | エアコン・各階給湯(電気式局所給湯方式) | | |
| 備考 | ・火災保険加入要 18,500円(2年毎) | | |
| | ・K-net(株)加入要 初回保証料 賃料・共益費の100%/1年間 (更新時は10%/1年毎) | | |
| 会員番号 | 50011325 | 物件番号 | |

■手数料

| | | | | |
|----------|----|---|----|------|
| 手数料負担の割合 | 貸主 | % | 借主 | 100% |
| 手数料配分の割合 | 元付 | % | 客付 | 100% |

■取引態様
貸主

■情報公開日

■物件番号