

賃貸マンション

※業務委託手数料 賃料の1ヶ月分(税込)

〈芦屋ベネフィック402号室〉

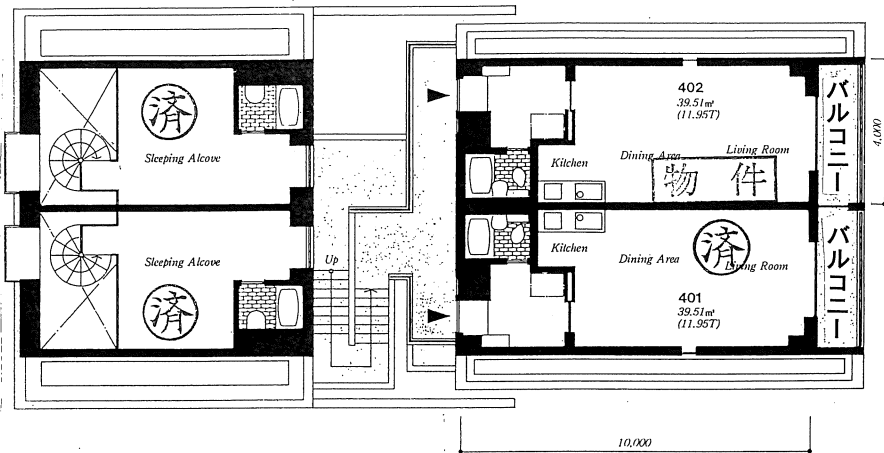
◎事務所として使用可

(※事務所使用の場合 消費税別途要)

◎JR芦屋駅徒歩約4分

◎コンクリート打ちっぱなし

◎お洒落な外観



※間取図が現状と異なる場合は現状優先とさせていただきます。

~広めのワンルーム~



物件種目	貸マンション	
最寄駅	JR芦屋	
間取	ワンルーム	
賃貸条件	賃料	60,000円
	敷金	5万円 礼金25万円

所在地	芦屋市茶屋之町4-14		
交通	JR神戸線 芦屋駅 徒歩約4分		
建物	建物名	芦屋ベネフィック	
	構造・規模	RC造 4階建 4階部分	
物	使用部分面積	39.51 m ²	
	間取内訳	ワンルーム	
築年月	平成3年9月	契約期間	2年
管理費等	無		
駐車場	空無		
現況	空	入居日	即
本体設備	オートロック・モニター付インターホン		
各戸設備	エアコン・システムキッチン・2口ガスコンロ		
備考	J:COM、NTT光ファイバー ・火災保険加入要 15,000円/2年毎(居住の場合) ・K-net(網)加入要 初回保証料 賃料・共益費の30%/1年間(更新時は (事務所の場合は100%/1年間 1万円/1年毎) 更新時は10%/1年毎)		

アットホーム・ファクトシート(不動産情報流通システム専用物件資料)



兵庫県知事免許(7)第10008号 神戸市中央区栄町通6丁目1番17号栄町佐田野ビル1F

佐田野不動産(株)

TEL 078(371)0007
FAX 078(371)0006

定休日
土・日・祝

■取引態様
専任媒介

手数料	手数料負担の割合	貸主	%	借主	100%
	手数料配分の割合	元付	%	借付	100%

物件番号

Ⓜ
JR
芦屋