

ポイントタワーマンション

業務委託料

賃料の1ヶ月分(税込)

事務所可

☆全面リフォーム済

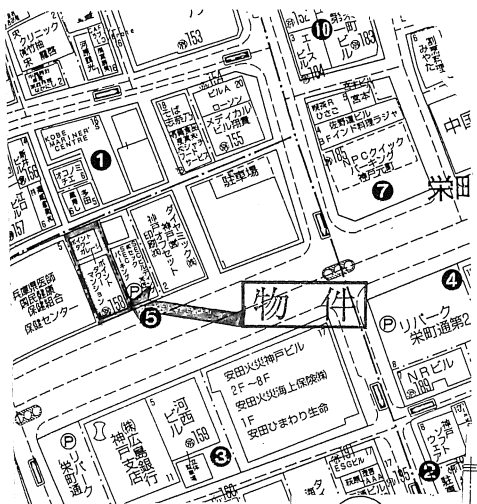
(トイレ・シャワールーム・エアコン

シャンプードレッサー・システムキッチン入替)

(2口ガスコンロ)

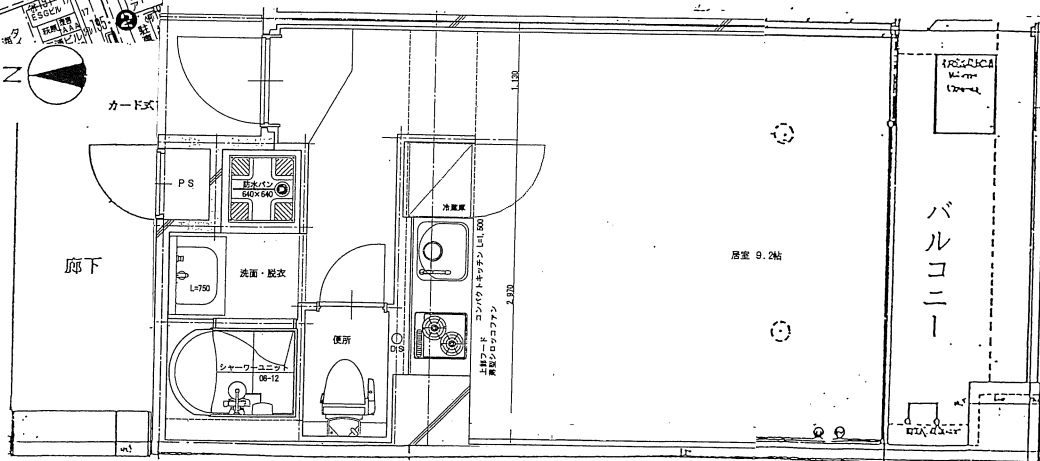
☆トイレ・シャワールームセパレート!

(ウォシュレット付)



号室	面積 (㎡)	賃料 (円)	管理費 (円)
601	30.75	60,000	10,000

(事務所の場合は税別)



※間取りが現状と異なる場合は現状優先させていただきます。

賃貸マンション

元町

ワンルーム

賃料 左記

敷金 10万円 礼金 20万円

所在地	神戸市中央区栄町通3丁目5番4号		
交通	JR 神戸線 元町駅 徒歩約 5分		
建物	建物名	ポイントタワーマンション	
	構造・規模	鉄筋コンクリート造 10階建 6階部分	
物	使用部分面積	約 30.75㎡	
	間取内訳	ワンルーム	
築年月	平成2年3月	契約期間	2年
管理費等	左記		
駐車場	有 保証金10万円 賃料3万円(税別)		
現況	空	入居日	即
本体設備	エレベーター・立体駐車場・オートロック		
各戸設備	モニターホン・エアコン・シャワールーム		
備考	火災保険加入要		
	K-net加入要 初回保証料 賃料・共益費の30%/1年間 (更新時は1万円/1年毎)		
会員番号	事務所の場合 初回保証料 賃料・共益費の100%/1年間 (更新時は10%/1年毎)		
	50011325	物件番号	

アットホーム・ファクトシート (不動産情報流通システム専用物件資料)



物件番号

兵庫県知事免許 (7) 第10008号

神戸市中央区栄町通6丁目1番17号 栄町通佐田野ビル1F

佐田野不動産(株) TEL 078(371)0007 定休日
FAX 078(371)0006 土・日・祝日

手数料	手続料	実定率	%	100%
手数料	手続料	実定率	%	100%

■取引態様:専任媒介
■情報公開日:



東海道本線

元町