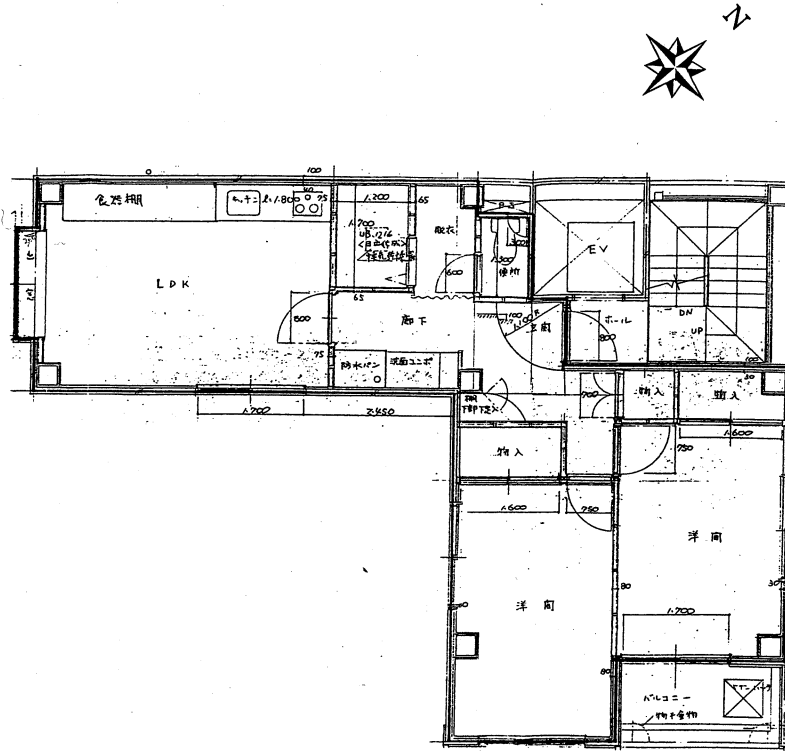
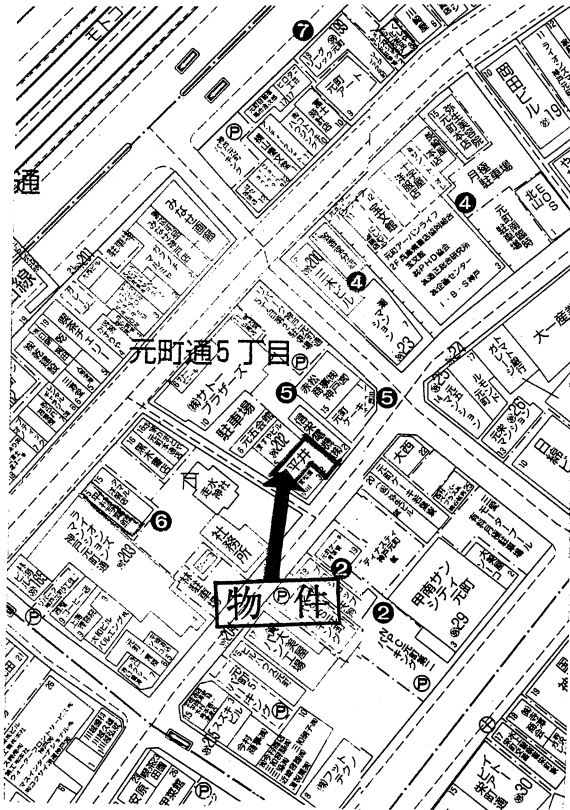


平井ビル4階住居

駅近
日当たり良好!

※全室フローリング!



※ 間取図が現状と異なる場合は現状優先とさせていただきます。

物件種目	賃貸マンション		
最寄駅	西元町		
間取	2LDK		
賃貸条件	賃料	75,000円	
	敷金	30万円	敷引 20万円

所在地	神戸市中央区元町通5丁目5番2号		
交通	神戸高速鉄道 線 西元町 駅		
	徒歩約 2 分		
建物	建物名	平井ビル	
	構造・規模	鉄骨造 5階建 4階部分	
	使用部分面積	約 57.24 m ²	
物件	間取内訳	LDK・洋2部屋	
築年月	平成9年8月	契約期間	2年
管理費等	月額 5,000円(ガス・水道代含む)		
駐車場	無・近隣		
現況	空	入居日	即
本体設備	エレベーター		
各戸設備	食洗器		
	浴室自動お湯張・浴室乾燥機付		
備考	全室フローリング・照明器具付		
	火災保険加入要 20,000円/2年間		
	○日本賃貸保証(株)加入要 保証料は賃料・共益費の30%(2年更新)		
会員番号	50011325	物件番号	

アットホーム・ファクトシート (不動産情報流通システム専用物件資料)



兵庫県知事免許 (5) 第10008号

神戸市中央区栄町通 6丁目1番17号栄町通 佐田野ビル1F

佐田野不動産(株)

TEL 078(371)0007 定休日
FAX 078(371)0006 日曜日・祝日

■手数料

手数料負担の割合	貸主	借主	100%
手数料配分の割合	元付	客付	100%

■取引態様
専任媒介

■情報公開日

■物件番号