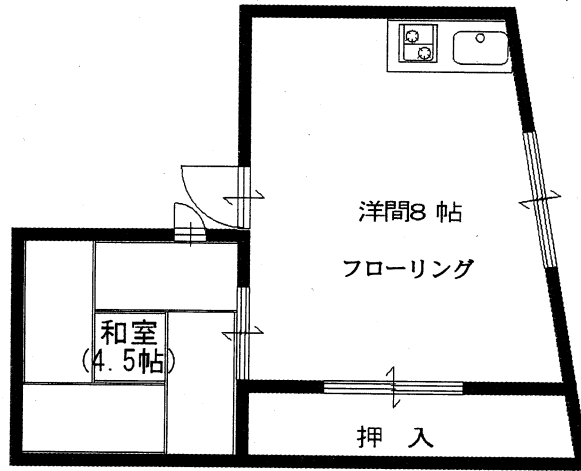
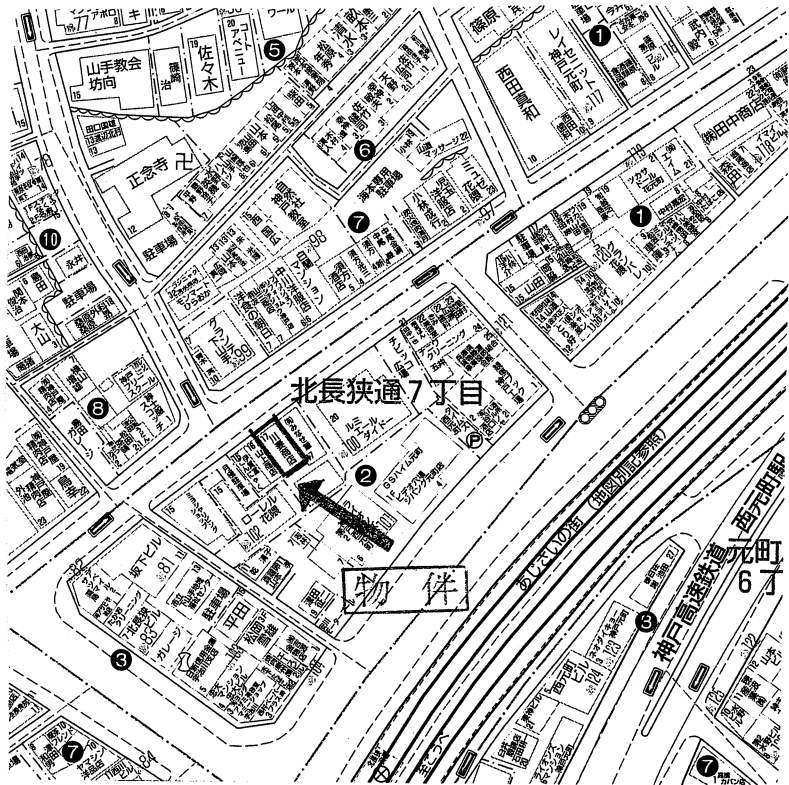


【川妻マンション】

業務委託料 賃料の1ヶ月分(税込)

◆ 格安物件！

◆ 男性希望



※ 間取図が現状と異なる場合は現状優先とさせていただきます。

物件種目	賃貸マンション
最寄駅	神戸
間取	1DK
賃貸条件	賃料 30,000円
	保証金 無 礼金 無

所在地	神戸市中央区北長狭通7丁目2-17		
交通	JR神戸線 神戸駅		
	徒歩約8分		
建物	建物名	川妻マンション	
	構造・規模	木造2階建 1階部分	
	使用部分面積	約21.28㎡	
	間取内訳	洋間8帖 和室4.5帖	
築年月	昭和43年	契約期間	2年
管理費等	無		
駐車場	無・近隣		
現況	空	入居日	即
本体設備	フロ無(近隣に銭湯有)・共同トイレ		
各戸設備	エアコン1台・照明・瞬間湯沸器・2口コンロ		
備考	・水道代 2,030円/2ヶ月		
	・火災保険加入要2万円/2年間 ・日本賃貸保証(株)利用が契約の条件 保証料1.5万円/2年間(更新時も)		
会員番号	50011325	物件番号	

アットホーム・ファクトシート (不動産情報流通システム専用物件資料)



物件番号

兵庫県知事免許 (5) 第10008号

神戸市中央区栄町通6丁目1番17号 栄町通佐田野ビル1F

佐田野不動産(株)

TEL 078(371)0007 定休日
FAX 078(371)0006 日曜日・祝日

手数料

手数料負担の割合	貸主	借主	100%
手数料配分の割合	元付	客付	100%

取引態様
専任媒介

情報公開日

物件番号