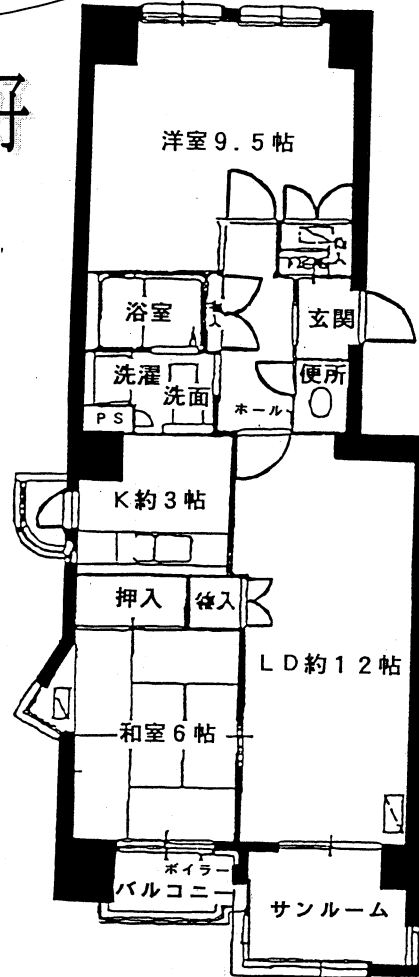
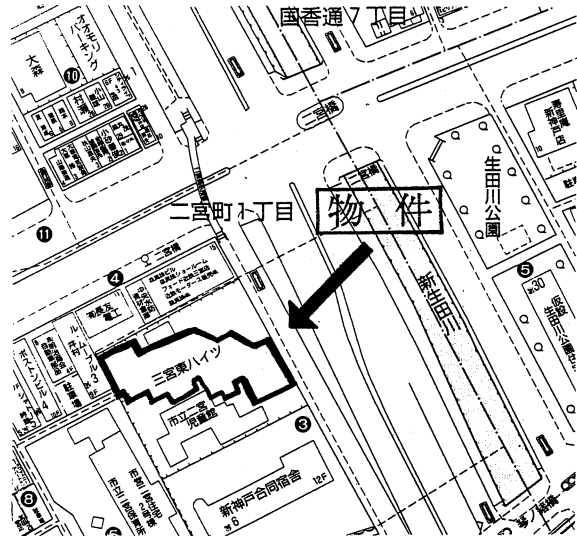


三宮東ハイツ1205号室

南向き、3方窓有、日当たり良好
洋室・LDはフローリング

ペット不可

※業務委託料 賃料の1ヶ月分(税込)



間取図が現状と異なる場合は現状優先させていただきます。



物件種目	分譲貸マンション		
最寄駅	三宮		
間取	2LDK		
賃貸条件	賃料	85,000円	
	敷金	30万円	敷引20万円

所在地	神戸市中央区二宮町1丁目3番2号		
交通	JR・阪急・阪神・地下鉄 線 三宮 駅		
	徒歩約 10 分		
建物	建物名	三宮東ハイツ	
	構造・規模	SRC造 14階建 12階部分	
	使用部分面積	約72.12㎡(内法)	
	間取内訳	洋9.5・和6・LD約12・K約3帖	
築年月	昭和55年10月	契約期間	2年
管理費等	無		
駐車場	空無	賃料15,000円/月(抽選)	
現況	空	入居日	即
本体設備	エレベーター		
各戸設備			
備考	<ul style="list-style-type: none"> ・50ccバイクは1台有 賃料6,000円/年間 ・自転車 賃料3,600円/年間 ・火災保険加入要 2万円/2年間 ・日本賃貸保証(株)加入要 保証料は賃料の30%(2年毎) 		
会員番号	50011325	物件番号	

アットホーム・ファクトシート(不動産情報流通システム専用物件資料)



兵庫県知事免許 (5) 第10008号

神戸市中央区栄町通6丁目1番17号 栄町通佐田野ビル1F

佐田野不動産(株)

TEL 078 (371) 0007
FAX 078 (371) 0006

定休日
日曜日・祝日

■手数料

手数料負担の割合	貸主	借主	100%
手数料配分の割合	元付	客付	100%

■取引態様
専任媒介