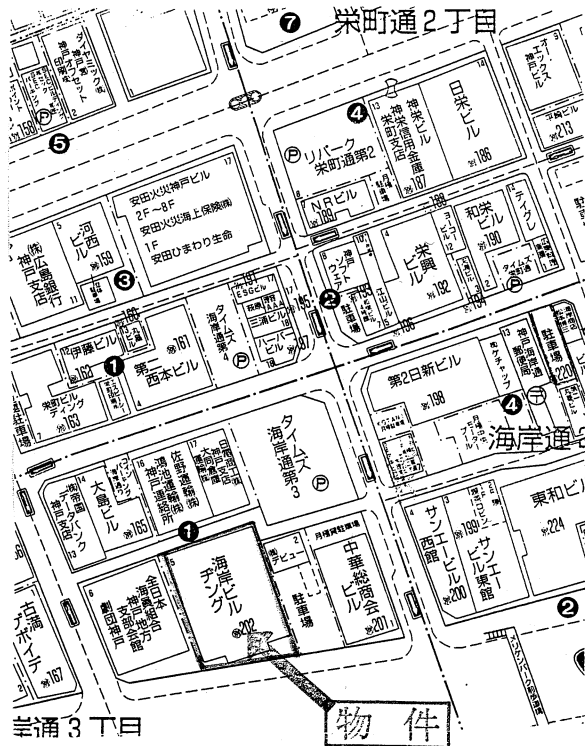


# 海岸ビルディング

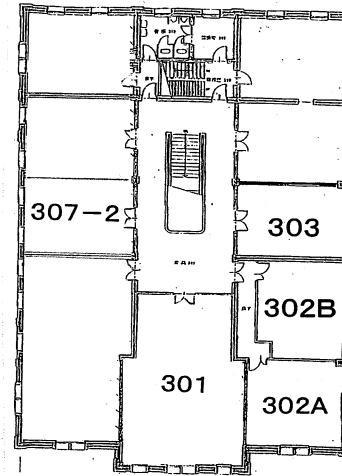
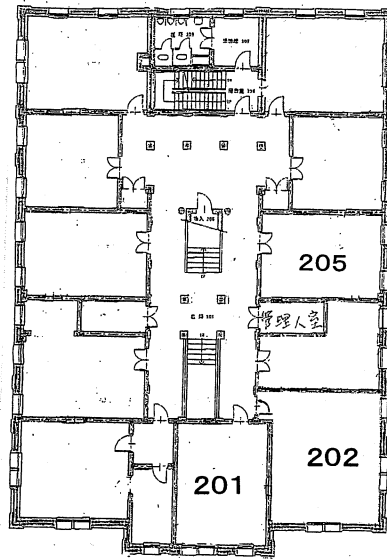
飲食不可

利用時間：平日 午前8時～午後8時  
土・日・祝日 午前9時～午後8時

号室	面積(坪)	賃料(円・税別)	共益費(円・税別)	電気基本料(円・税込)
201	13.65	177,000	15,000	5,530



\*現在フティック・ギャラリー等が入居しています。  
\*夜間ライトアップ



物件種目	貸店舗・貸事務所
最寄駅	元町
賃料	左記
賃貸条件	敷金 5ヶ月 敷引 2ヶ月(税別)

所在地	神戸市中央区海岸通3丁目1番5号		
交通	JR神戸線・市営地下鉄/元町・旧居留地大丸前 徒歩約 8分/4分		
建物	建物名	海岸ビルディング	
	構造・規模	鉄筋コンクリート造3階建 左記部分	
	使用部分面積	左記	
築年月	明治44年	契約期間	2年
管理費等	左記		
土地面積	841.85㎡	用途地域	商業地域
駐車場	無・近隣		
現況	空	引渡日	即
接道状況	南側正面(国道2号線)に接面		
本体設備	エレベーター無		
各戸設備	洗面室・トイレ各階共同使用		
備考	業種制限有 定期借家 火災保険加入要		
	ドコモ光ネクスト導入済		
会員番号	50011325	物件番号	



兵庫県知事免許(6)第10008号

神戸市中央区栄町通6丁目1番17号栄町佐田野ビル1階

佐田野不動産株式会社

TEL 078(371)0007  
FAX 078(371)0006

定休日  
日曜・祝日

■手数料

手数料負担の割合	貸主	%	借主	100%
手数料配分の割合	元付	%	客付	100%

■取引態様  
専任媒介

(兵) 東海道本線  
元町

■情報公開日

■物件番号