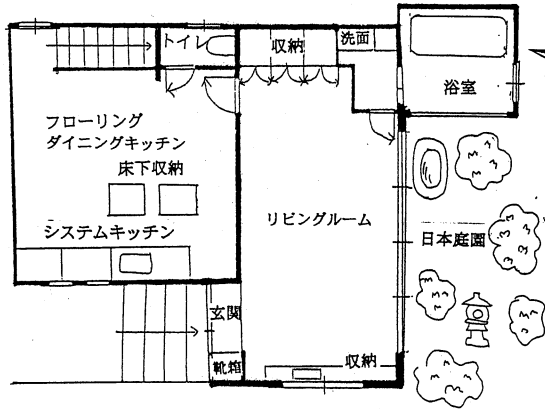


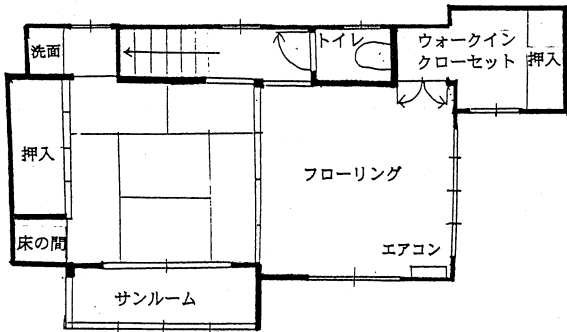
※業務委託料 賃料の半月分(税込)

貸家

- ◎キッチン、リビング等リフォーム済!
- ◎ 南向き!日当たり、風通し良好!
- ◎ たっぷり収納
- ◎ 日本庭園付き



※室外犬のみ可 1階



2階

※ 間取図が現状と異なる場合は現状優先とさせていただきます。



物件種目	貸家		
最寄駅	大倉山		
間取	2LDK		
賃貸条件	賃料	90,000円	
	敷金	10万円	礼金 30万円

所在地	神戸市中央区中山手通7丁目28番14号		
交通	神戸市営地下鉄線 大倉山駅 徒歩約8分		
建物	建物名		
	構造・規模	木造瓦葺2階建 1・2階部分	
	使用部分面積	1階約48.02㎡、2階約42.16㎡ 合計約90.18㎡(27,27坪)	
	間取内訳		
築年月	昭和42年11月	契約期間	2年
管理費等	無		
駐車場	無・近隣		
現況	空	入居日	即
各戸設備	風呂自動お湯はり、システムキッチン		
備考	火災保険 2.5万円/2年間		
	日本賃貸保証(株)加入要 保証料は賃料・共益費の30%(2年更新)		
会員番号	50011325	物件番号	66410065-4

アットホーム・ファクトシート(不動産情報流通システム専用物件資料)



兵庫県知事免許 (5) 第10008号

神戸市中央区栄町通6丁目1番17号栄町通 佐田野ビル1F

佐田野不動産(株)

TEL 078(371)0007 定休日
FAX 078(371)0006 日曜日・祝日

■取引態様
専任媒介
■情報公開日

手数料	手数料	負担割合	%	借主	100%
	手数料	配分の割合	%	貸主	100%

物件番号