

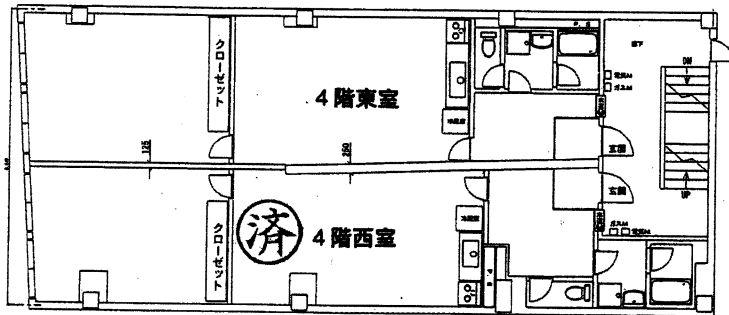
JR元町駅まで約150m

大丸まで約90m

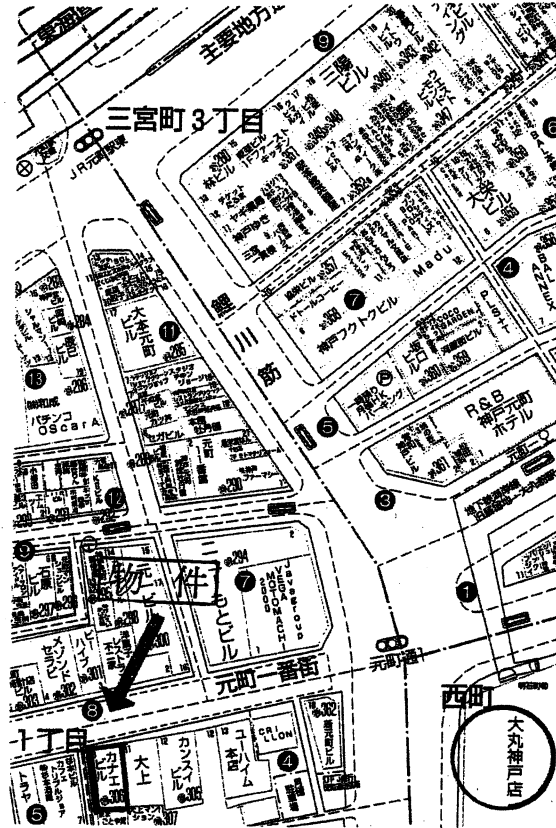
カナエビル

※店舗関係相談可！

※トイレ、浴室、システムキッチン
エアコン等全て新品！ (3ツ口)



※間取りが現状と異なる場合は現状優先させていただきます。



賃貸マンション

元町

1LDK

賃料 100,000円

保証金 10万円 礼金30万円

所在地	神戸市中央区元町通1丁目4番8号		
交通	JR神戸線 元町駅 徒歩約3分		
建物	建物名	カナエビル	
	構造・規模	鉄筋コンクリート造 4階建4階部分	
	使用部分面積	西室約62㎡ 東室約66㎡	
物	間取内訳	1LDK	
築年月	昭和46年8月	契約期間	2年
管理費等	5,000円		
駐車場	無		
現況	空	入居日	即
本体設備	エレベーター無		
各戸設備	TVインターホン・エアコン・フローリング・照明器具		
備考	・火災保険加入要 30,000円/2年間 ・日本賃貸保証(株)加入要 保証料は賃料の30%(2年毎)		
会員番号	50011325	物件番号	

アットホーム・ファクトシート (不動産情報流通システム専用物件資料)



物件番号

兵庫県知事免許 (5) 第10008号

神戸市中央区栄町通6丁目1番17号 栄町通佐田野ビル1F

佐田野不動産 (株)

TEL 078 (371) 0007
FAX 078 (371) 0006

定休日
日曜日・祝日

■手数料	手数料	貸主	借主	100%
	負担の割合	元付	客付	100%
	手数料			
	配分の割合			

■取引態様
専任媒介

■情報公開日

■物件番号