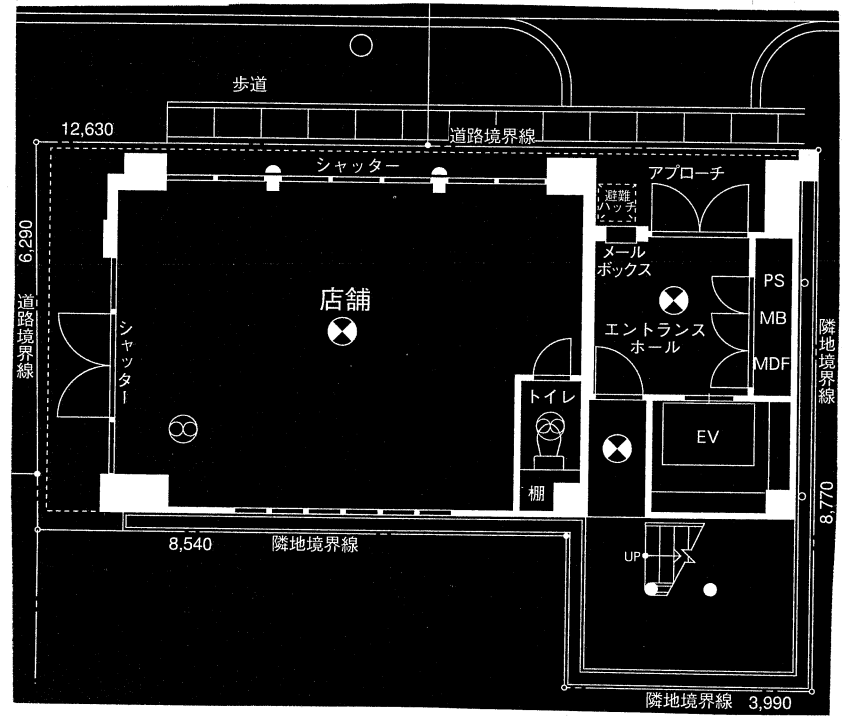


フラワーロード三宮ビル

- ☆JR三宮駅まで徒歩約4分!
- ☆フラワーロード東側に面す1階!
- ☆現在、55station盛業中!



物件種目	貸店舗
最寄駅	三宮
賃貸条件	賃料332,500円(税別) 敷金330万円 敷引100万円

所在地	神戸市中央区布引町4丁目3番15号		
交通	JR神戸線 三宮駅 徒歩約4分		
建物	建物名	フラワーロード三宮ビル	
	構造・規模	鉄骨鉄筋コンクリート造9階建1階部分	
物	使用部分面積	41.19㎡(12.45坪)(壁芯面積)	
	築年月	平成11年3月	契約期間
管理費等	22,000円/月・税別		
土地面積		用途地域	商業地域
駐車場	無・近隣		
現況		引渡日	
接道状況			
本体設備			
各戸設備	トイレ		
備考	定期借家契約(再契約相談可) スケルトン渡し 当社指定火災保険加入要		
会員番号	50011325	物件番号	

アットホーム・ファクトシート(不動産情報流通システム専用物件資料)



兵庫県知事免許(5)第10008号

神戸市中央区栄町通6丁目1番17号栄町通佐田野ビル1階

佐田野不動産株式会社

TEL 078(371)0007 定休日
FAX 078(371)0006 日曜日

■手数料

手数料負担の割合	貸主	%	借主	100%
手数料配分の割合	元付	%	客付	100%

■取引態様
媒介

■情報公開日

■物件番号