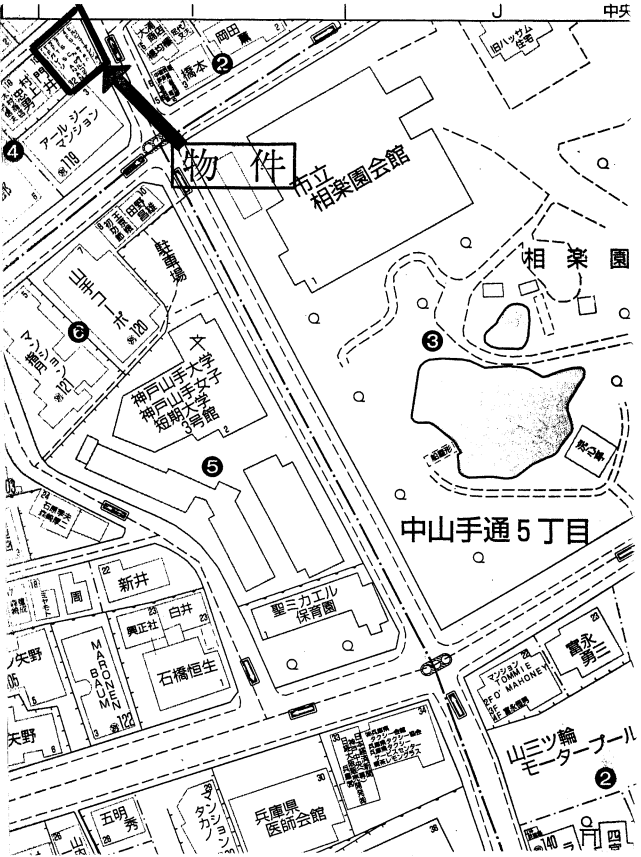
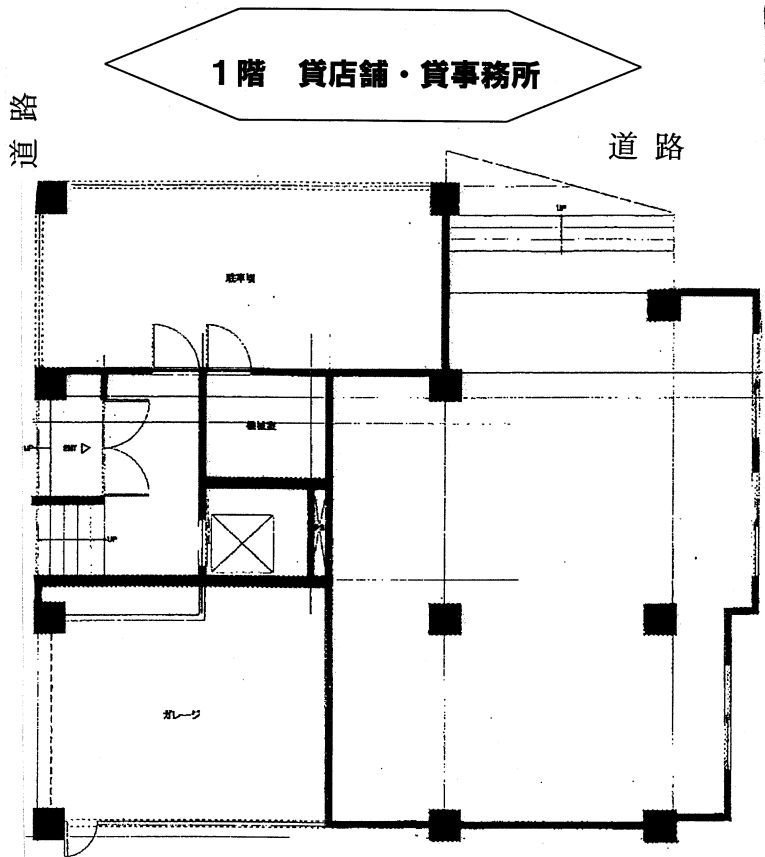


HILL VIEW MANSION

☆ 飲食 相談可！！ ☆ 県庁前
 ☆ スケルトン渡し（トイレは新品を設置します）



物件種目	貸店舗・貸事務所
最寄駅	県庁前
賃貸条件	賃料 144,900円(税込) 敷金70万円 敷引50万円

所在地	神戸市中央区山本通5丁目4番12号		
交通	神戸市営地下鉄線 県庁前駅 徒歩約5分		
建物	建物名	ヒルビューマンション (HILL VIEW MANSION)	
	構造・規模	鉄筋コンクリート造 5階建 1階部分	
	使用部分面積	約66㎡ (約20坪)	
築年月	昭和53年11月	契約期間	2年
管理費等	無		
土地面積		用途地域	
駐車場	有・月額 21,000円(税込)		
現況	空	引渡日	即
接道状況			
本体設備	上下水道・ガス・電気		
各戸設備			
備考	当社指定火災保険加入要		
会員番号	50011325	物件番号	

※間取り図が現状と異なる場合は現状優先とさせていただきます。

アットホーム・ファクトシート (不動産情報流通システム専用物件資料)



物件番号

兵庫県知事免許(3)第10008号

神戸市中央区栄町通6丁目1番17号 栄町通佐田野ビル1階

佐田野不動産株式会社

TEL 078(371)0007 定休日
 FAX 078(371)0006 日曜日・祝日

手数料	手数料負担の割合	貸主	%	借主	100%
	手数料配分の割合	元付	%	客付	100%

■取引態様
 媒介

■情報公開日 ■物件番号