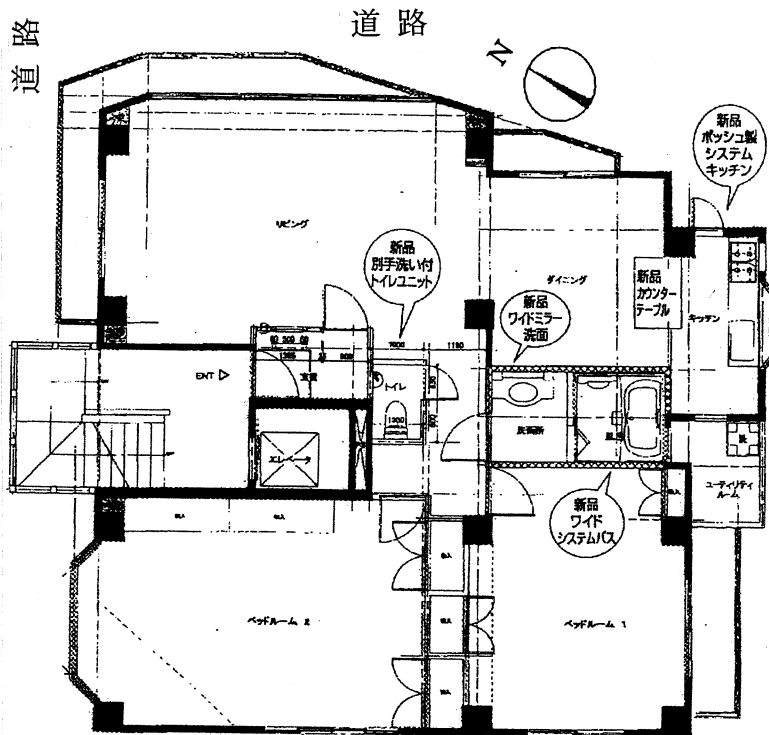


HILL VIEW MANSION 201号室

- ☆ 高級仕様！バス・トイレ・キッチンを含む 全面リフォーム済！！
- ☆ ワンフロア貸しのため 4面採光！
- ☆ 相樂園前（県庁前駅近く）



※間取り図が現状と異なる場合は現状優先とさせていただきます。



物件種目	賃貸マンション	
最寄駅	県庁前	
間取	2LDK	
賃貸条件	賃料	200,000円
	敷金	100万円 敷引 50万円

所在地	神戸市中央区山本通5丁目4番12号		
交通	神戸市営地下鉄線 県庁前駅 徒歩約5分		
建物	建物名	ヒル ビュー マンション (HILL VIEW MANSION)	
	構造・規模	鉄筋コンクリート造 5階建 2階部分	
	使用部分面積	約130㎡(約40坪)	
	間取内訳	左図	
築年月	昭和53年11月	契約期間	2年
管理費等	10,000円/月		
駐車場	有・月額 21,000円(税込)		
現況	空	入居日	即
本体設備	エレベーター・オートロック		
各戸設備			
備考	当社指定火災保険加入要 15,000円/年間		
会員番号	50011325	物件番号	

アットホーム・ファクトシート（不動産情報流通システム専用物件資料）



物件番号

兵庫県知事免許 (5) 第10008号

神戸市中央区栄町通 6丁目 1番17号 栄町通佐田野ビル1F

佐田野不動産(株)

TEL 078(371)0007
FAX 078(371)0006

定休日
日曜日・祝日

■手数料

手数料負担の割合	貸主	借主	100%
手数料配分の割合	元付	客付	100%

■取引態様
媒介

■情報公開日

■物件番号