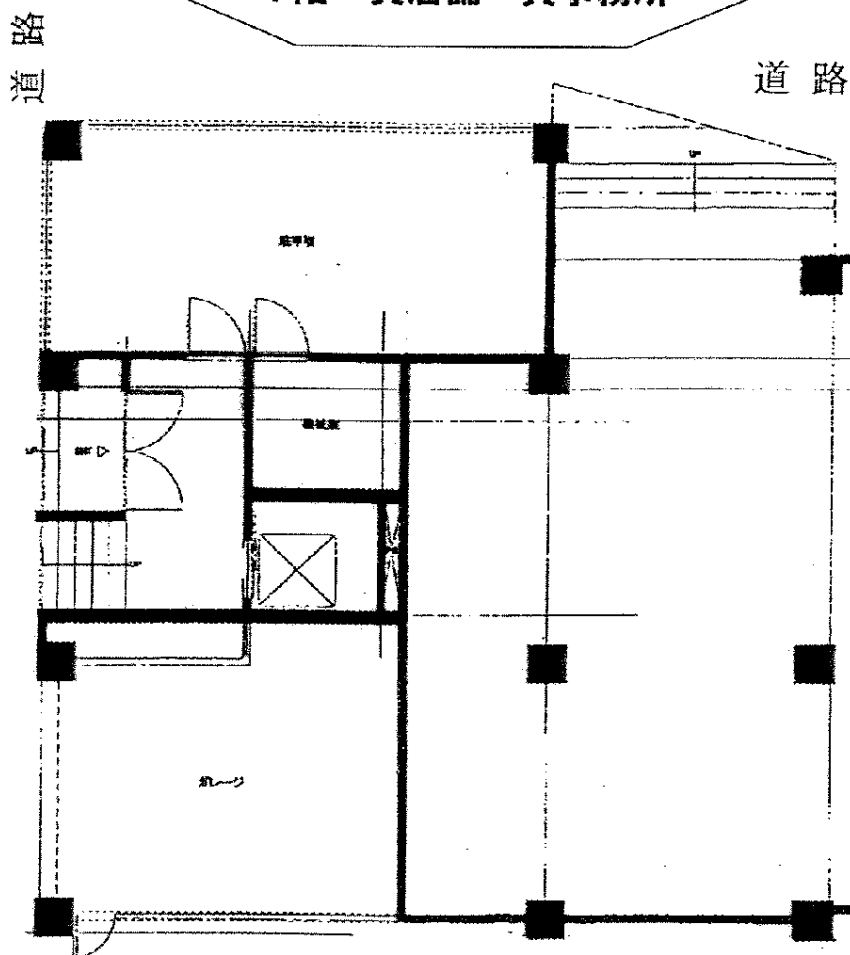


HILL VIEW MANSION

- ☆ 飲食 相談可!! ☆ 県庁前
- ☆ スケルトン渡し (トイレは新品を設置します)



1階 貸店舗・貸事務所



※間取り図が現状と異なる場合は現状優先とさせていただきます。

物件種目	貸店舗・貸事務所
最寄駅	県庁前
賃貸条件	賃料 144,900円(税込)
	敷金70万円 敷引50万円

所在地	神戸市中央区山本通5丁目4番12号		
交通	神戸市営地下鉄線 県庁前駅 徒歩約5分		
建物	建物名	ヒルビューマンション (HILL VIEW MANSION)	
	構造・規模	鉄筋コンクリート造 5階建 1階部分	
	使用部分面積	約66㎡ (約20坪)	
築年月	昭和53年11月	契約期間	2年
管理費等	無		
土地面積		用途地域	
駐車場	有・月額 21,000円(税込)		
現況	空	引渡日	即
接道状況			
本体設備	上下水道・ガス・電気		
各戸設備			
備考	当社指定火災保険加入要		
会員番号	50011325	物件番号	

アットホーム・ファクトシート (不動産情報流通システム専用物件資料)



物件番号

兵庫県知事免許(3)第10008号

神戸市中央区栄町通6丁目1番17号 栄町通佐田野ビル1階

佐田野不動産株式会社

TEL 078(371)0007

定休日

FAX 078(371)0006

日曜日・祝日

■手数料	手数料負担の割合	貸主	%	借主	100%
	手数料配分の割合	貸主	%	借主	100%

■取引態様
媒介

■情報公開日

■物件番号