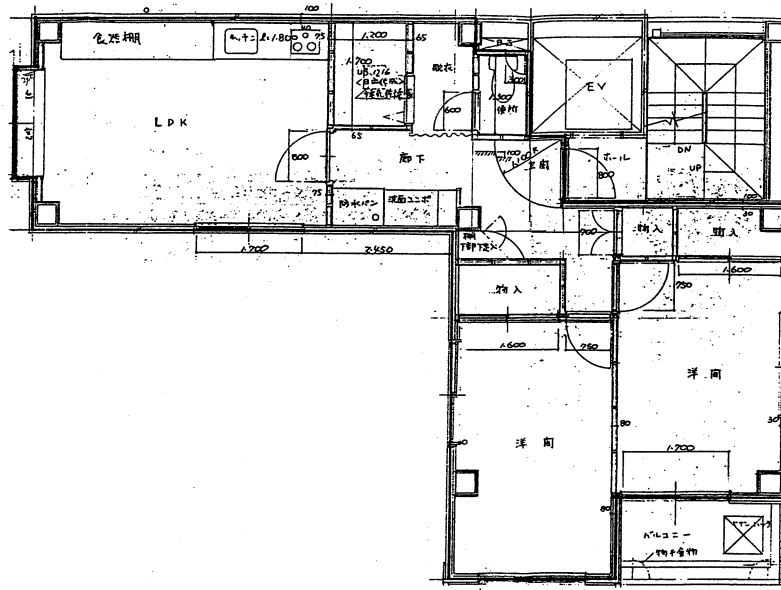
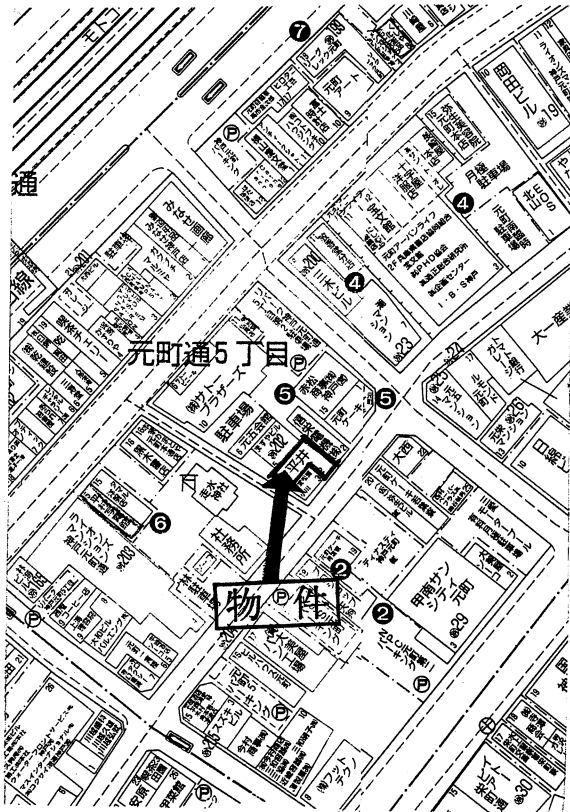


平井ビル4階住居

日当たり良好!

駅近、築浅2LDK、設備充実



※ 間取図が現状と異なる場合は現状優先とさせていただきます。

| | | | |
|------|---------|---------|------|
| 物件種目 | 賃貸マンション | | |
| 最寄駅 | 西元町 | | |
| 間取 | 2LDK | | |
| 賃貸条件 | 賃料 | 85,000円 | |
| | 敷金 無 | 礼金 | 40万円 |

| | | | |
|------|--|------------------------|----|
| 所在地 | 神戸市中央区元町通5丁目5番2号 | | |
| 交通 | 神戸高速鉄道線 西元町駅 徒歩約2分 | | |
| 建物 | 建物名 | 平井ビル | |
| | 構造・規模 | 鉄骨造 5階建 4階部分 | |
| 物 | 使用部分面積 | 約 57.24 m ² | |
| | 間取内訳 | LDK・洋2部屋 | |
| 築年月 | 平成9年8月 | 契約期間 | 2年 |
| 管理費等 | 月額15,000円(ガス・水道代含む) | | |
| 駐車場 | 無・近隣 | | |
| 現況 | 空 | 入居日 | 即 |
| 本体設備 | エレベーター | | |
| 各戸設備 | エアコン3台・食洗器・ 浴室自動お湯張・浴室乾燥機付 | | |
| 備考 | 全室フローリング・照明器具付 | | |
| | 火災保険加入要 20,000円/2年間 ○日本賃貸保証㈱加入要 保証料は賃料・共益費の30%(2年更新) | | |
| 会員番号 | 50011325 | 物件番号 | |

アットホーム・ファクトシート (不動産情報流通システム専用物件資料)



兵庫県知事免許 (5) 第10008号

神戸市中央区栄町通6丁目1番17号栄町通 佐田野ビル1F

佐田野不動産(株)

TEL 078(371)0007 定休日
FAX 078(371)0006 日曜日・祝日

■手数料

| | | | |
|----------|----|----|------|
| 手数料負担の割合 | 貸主 | 借主 | 100% |
| 手数料配分の割合 | 元付 | 客付 | 100% |

■取引態様
専任媒介

■情報公開日

■物件番号66870392-5