

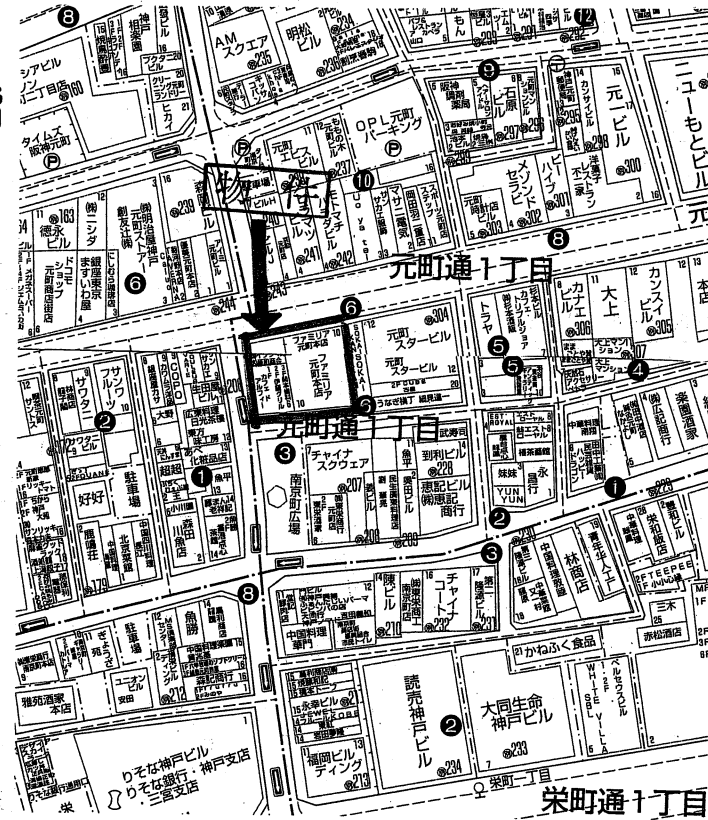
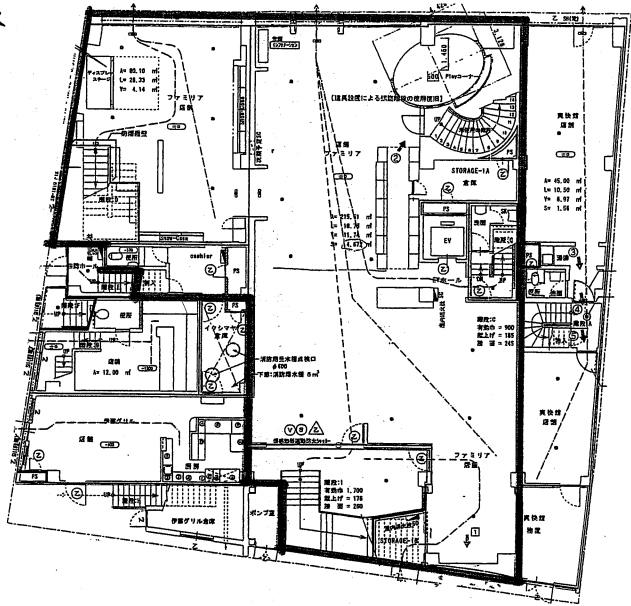
# イクシマビル

・重飲食、ドラッグストア不可

・ファミリア営業中

・元町通商店街に面す！1~3階

元町通商店街側



※間取りが現状と異なる場合は現状優先させていただきます。

兵庫県知事免許(6)第10008号

神戸市中央区栄町通6丁目1番17号 栄町通佐田野ビル1階

**佐田野不動産株式会社** TEL 078 (371) 0007 定休日  
FAX 078 (371) 0006 日曜日・祝日

## 貸店舗

元町

賃料 400万円(税別)

敷金 2,400万円 礼金 1,600万円(税別)

所在地	神戸市中央区元町通1丁目6番9号		
交通	JR神戸線 元町駅 徒歩約2分		
建物	建物名	イクシマビル	
	構造・規模	鉄筋コンクリート造 5階建 1~3階部分	
	使用部分面積	1階 約 407㎡ 2階 約 378㎡ 3階 約 285㎡ 計 約 1,070㎡(約 323坪)	
築年月	昭和47年12月	契約期間	2年
管理費等	無		
駐車場	無・近隣		
現況	入居中	引渡日	相談
用途地域	商業地域		
接道状況	元町通商店街に面す		
備考	<ul style="list-style-type: none"> <li>・商店街入会金 20,000円</li> <li>・商店街出資金 1,030,000円</li> <li>・商店会費 152,100円/月</li> <li>・火災保険加入要</li> </ul>		
会員番号	50011325	物件番号	

■手数料	手数料負担の割合	貸主	%	借主	100%
	手数料配分の割合	元付	%	客付	100%

■取引態様  
媒介