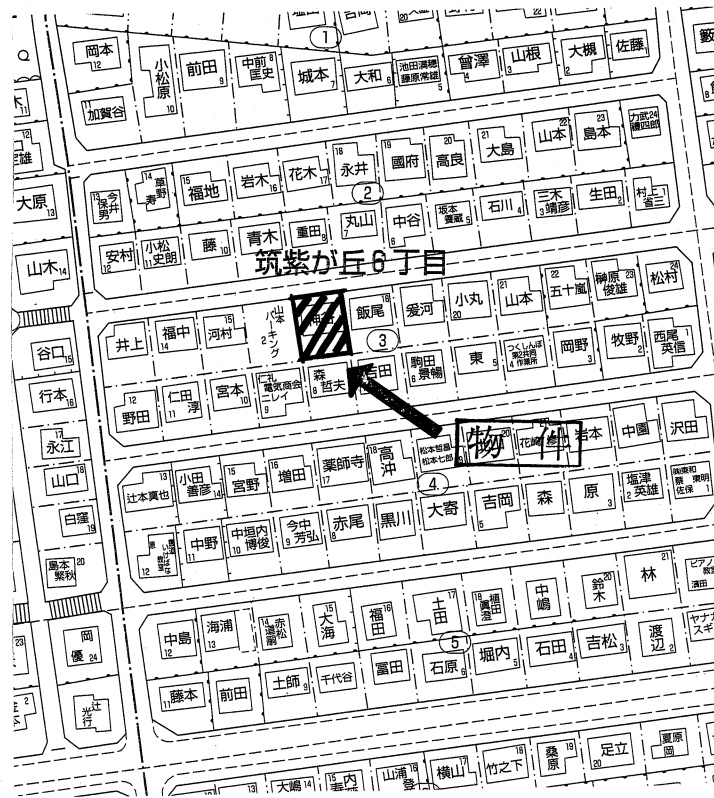
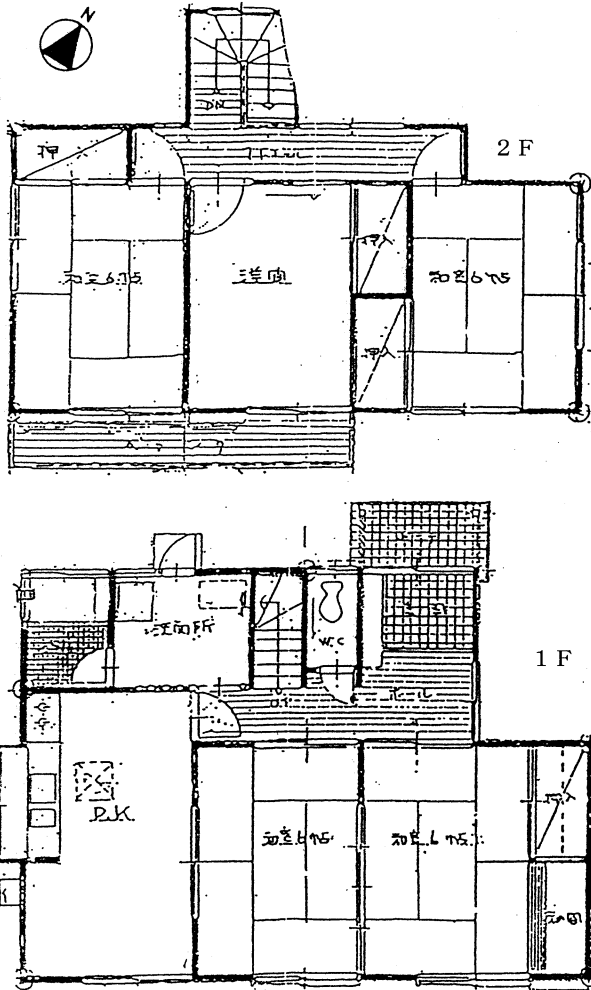


北区筑紫が丘貸家

◇室内美麗

◇日当たり良好！



※間取りが現状と異なる場合は現状優先させていただきます。

| | | | |
|------|------|---------|--------|
| 物件種目 | 貸家 | | |
| 最寄駅 | 北鈴蘭台 | | |
| 間取 | 5DK | | |
| 賃貸条件 | 賃料 | 75,000円 | |
| | 敷金 | 24万円 | 敷引 8万円 |

| | | | |
|------|----------------------------------|---------------|----|
| 所在地 | 神戸市北区筑紫が丘6丁目3番17号 | | |
| 交通 | 神戸電鉄 有馬線 北鈴蘭台駅 徒歩約13分 | | |
| 建物 | 建物名 | | |
| | 構造・規模 | 木造2階建 1・2階部分 | |
| | 使用部分面積 | 約96.05㎡(登記面積) | |
| 間取内訳 | 1階 和6・6・DK7.5 2階 和6・6・洋6 | | |
| 築年月 | 昭和56年7月 | 契約期間 | 2年 |
| 管理費等 | 無 | | |
| 駐車場 | 有(無料) | | |
| 現況 | 空 | 入居日 | 即 |
| 本体設備 | インターフォン・給湯 | | |
| 各戸設備 | | | |
| 備考 | ・火災保険加入要 2万円/2年間 | | |
| | ・日本賃貸保証(株)加入要 保証料は賃料の30%(2年毎) | | |
| | ・自治会費 300円/月 | | |
| | ・CATV(J.COM)代 980円(税込)/月 | | |
| 会員番号 | 50011325 | 物件番号 | |

アットホーム・ファクトシート (不動産情報流通システム専用物件資料)



兵庫県知事免許 (5) 第10008号

神戸市中央区栄町通6丁目1番17号 栄町通佐田野ビル1F

佐田野不動産(株)

TEL 078 (371) 0007
FAX 078 (371) 0006

定休日
日曜日・祝日

| | | | | |
|-----|----------|----|----|------|
| 手数料 | 手数料負担の割合 | 貸主 | 借主 | 100% |
| | 手数料配分の割合 | 元付 | 客付 | 100% |

■取引態様
専任媒介

■情報公開日

■物件番号