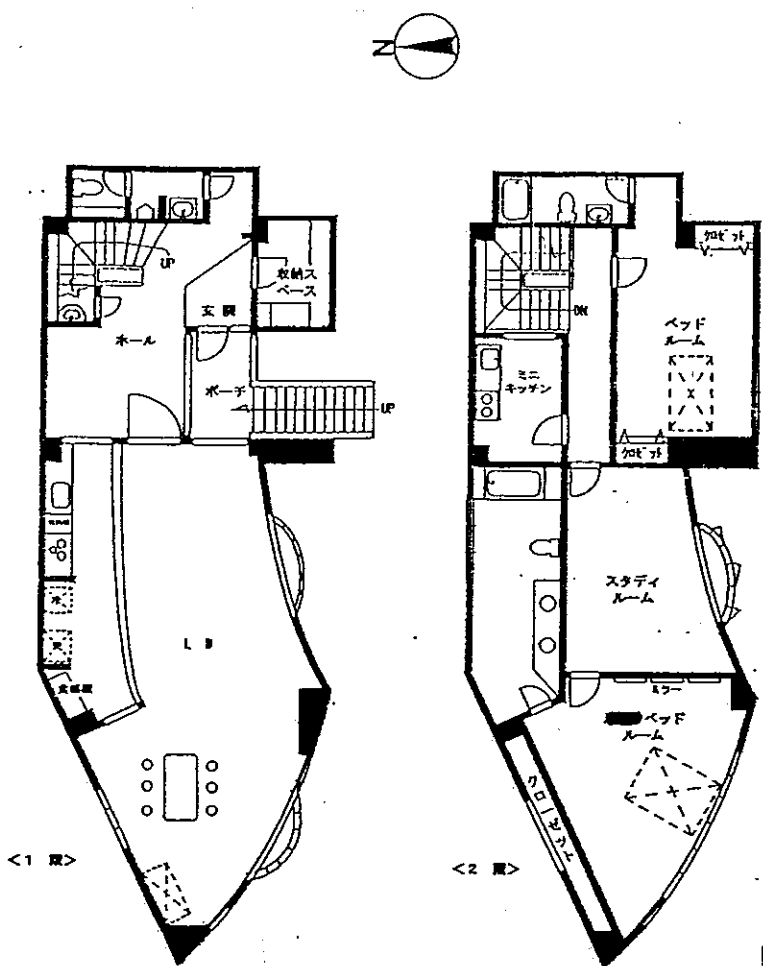
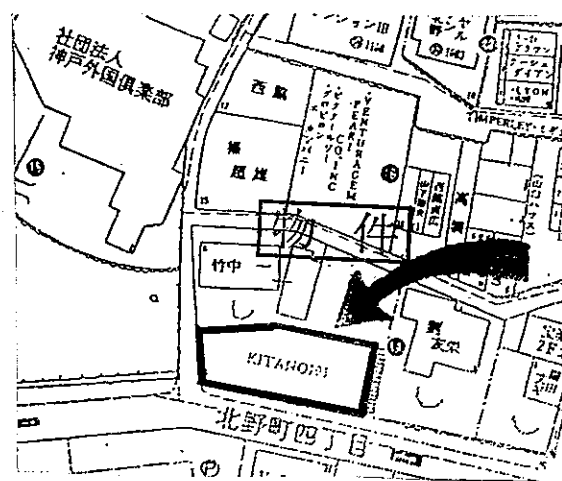


KITANO 101

階数	間取り	面積 (㎡)	賃料(円)	保証金(円)	礼金(円)	入居日
1・2階	3SLDK	257.41	400,000	160万	80万	即



★外国倶楽部隣地
 ★平成13年全面改装
 ★諸条件相談可



※間取りが現状と異なる場合は現状優先させていただきます。

物件種目	賃貸マンション		
最寄駅	三ノ宮		
間取	左記		
賃貸条件	賃料	左記	
	保証金	左記	礼金 左記
所在地	神戸市中央区北野町4丁目14番5号		
交通	JR 神戸線 三ノ宮駅 徒歩約18分		
建物	建物名	KITANO101	
	構造・規模	鉄筋コンクリート造2階建 左記	
	使用部分面積	左記	
築年月	平成3年4月	契約期間	2年
管理費等	賃料に含む		
駐車場	西側 2台(賃料に含む)		
現況	空	入居日	即
本体設備	システムキッチン		
各戸設備	エアコン		
備考	火災保険加入要 30,000円/2年間		
会員番号	50011325	物件番号	

アットホーム・ファクトシート(不動産情報流通システム専用物件資料)



兵庫県知事免許 (5) 第10008号

神戸市中央区栄町通6丁目1番17号栄町通 佐田野ビル1F

佐田野不動産(株) TEL 078(371)0007 FAX 078(371)0006

定休日

日曜日・祝日

■取引態様
 媒介
 ■情報公開日

手数料	手数料	賃主	%	借主	100%
	負担の割合				
手数料	手数料	客付	%	借主	100%
	配分の割合				

物件番号