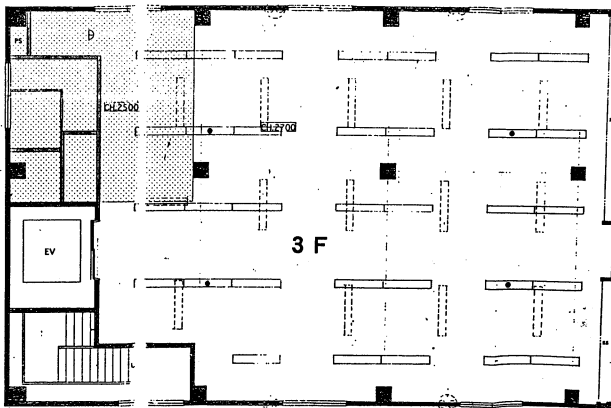
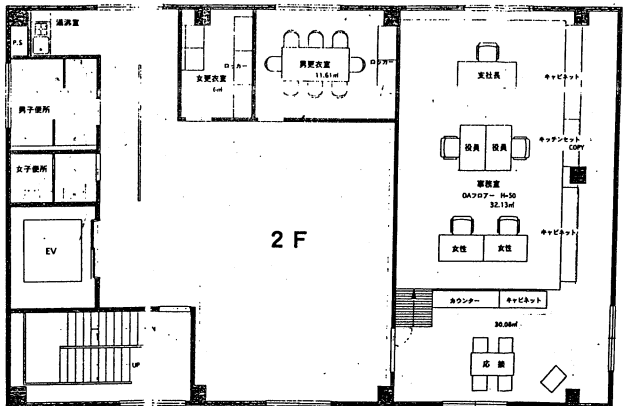
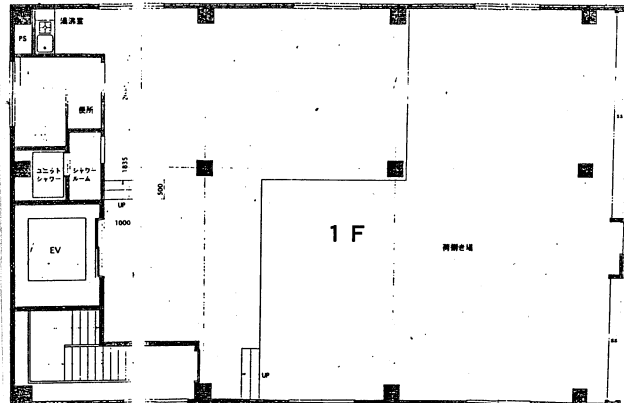
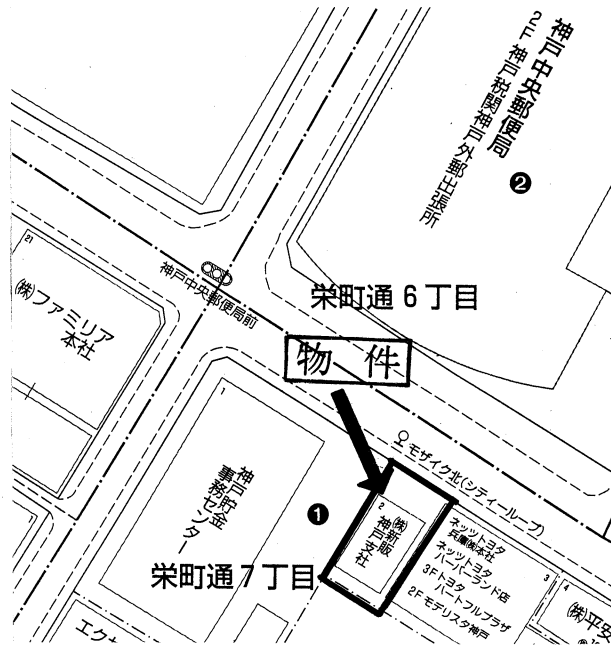


- ◎ JR神戸駅 徒歩約4分!
- ◎ 事務所兼倉庫 (元出版社)
- ◎ 前面道路 約26m
- ◎ 一棟貸 (駐車場5台分付)



※ 間取図が現状と異なる場合は現状優先とさせていただきます。



物件種目	<b>事務所付倉庫</b>
最寄駅	<b>神戸</b>
賃貸条件	賃料 <b>525,000円(税込)</b> 敷金 150万円 礼金 157.5万円(税込)

所在地	神戸市中央区栄町通7丁目1番7号		
交通	JR神戸線 神戸駅 徒歩 約6分		
建物	建物名	(仮称)神戸ビル	
	構造・規模	鉄骨造 3階建 1~3階部分	
物	使用部分面積	1F169.31㎡ 2F171.67㎡ 3F171.67㎡ 計 512.65㎡ (155.08坪)	
	築年月	昭和58年6月	契約期間
管理費等	無		
土地面積	331.73㎡	用途地域	商業地域
駐車場	5台分(無償)		
現況	空	引渡日	即
接道状況			
本体設備			
各戸設備	エアコン		
備考			
会員番号	50011325	物件番号	

アットホーム・ファクトシート (不動産情報流通システム専用物件資料)



兵庫県知事免許(4)第10008号

神戸市中央区栄町通6丁目1番17号 栄町通佐田野ビル1階

**佐田野不動産株式会社** TEL 078(371)0007 FAX 078(371)0006

定休日 日曜日・祝日

■取引態様 媒介  
■情報公開日

手数料	手数料負担の割合	元付	%	借主	100%
	手数料配分の割合	元付	%	借主	100%

物件番号