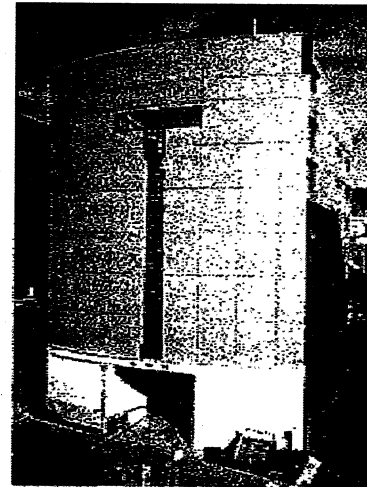
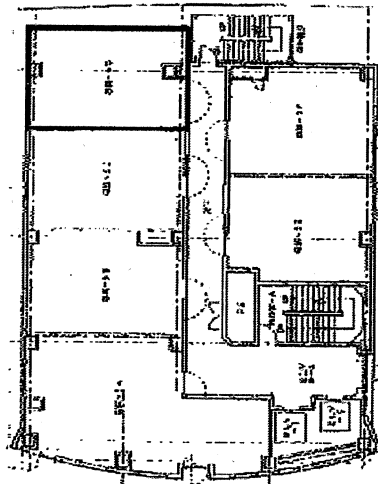
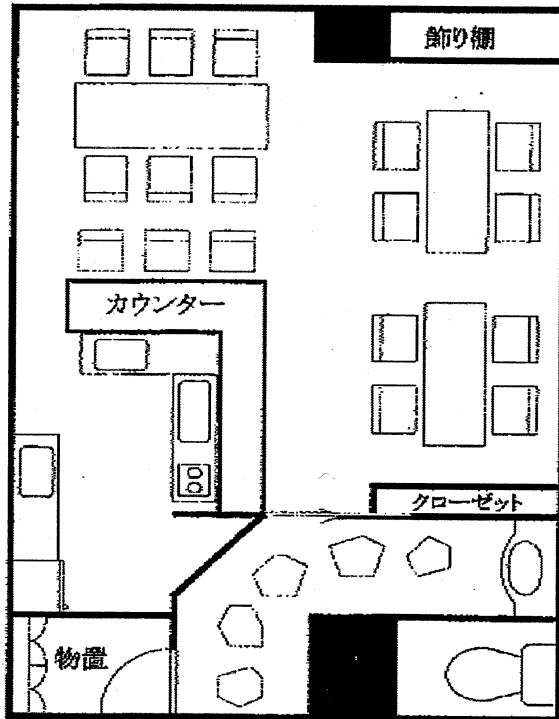


KSMビル

《和風飲食店》

- ◆光ファイバー「フレッツ光」導入ビル
- ◆各戸にセキュリティーを完備
- ◆エレベーター内にTVモニター付

防犯カメラ搭載



※上記間取図面は概略図です。図面と現況が異なる場合は現況優先となります。

物件種目	賃貸店舗
間取	11.81坪
賃貸条件	賃料 230,000円
	保証金30万円 礼金120万円

所在地	神戸市中央区下山手通2-11-1
	304号室
交通	全線 三宮駅
	生田新道沿い
建物	建物名 KSMビル
	構造・規模 鉄骨造 8階建 3階部分
	面積 11.81坪
	間取内訳
築年月	平成9年
契約期間	2年
管理費等	共益費 15,000円
現況	
入居日	
設備	都市ガス・関西電力・公共上下水
	エレベーター2基
備考	賃料・共益費・礼金に別途消費税が必要です
	指定火災保険加入要 ADI

兵庫県知事免許(5)第10008号 神戸市中央区栄町通6丁目1番17号栄町通佐田野ビル1階

佐田野不動産株式会社 TEL 078 (371) 0007
FAX 078 (371) 0006

■取引態様 ■手数料

定休日 日曜日・祝日