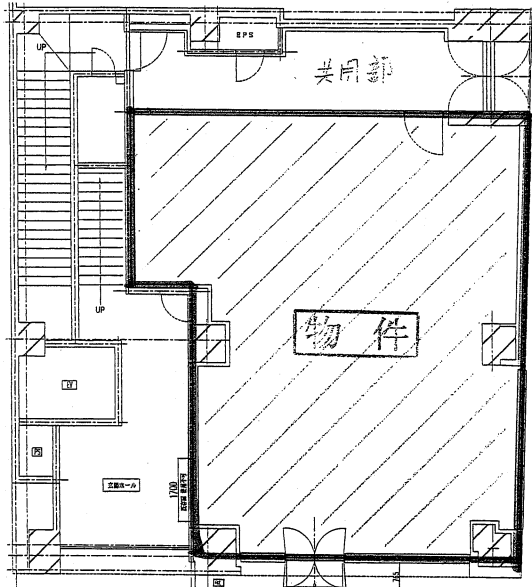
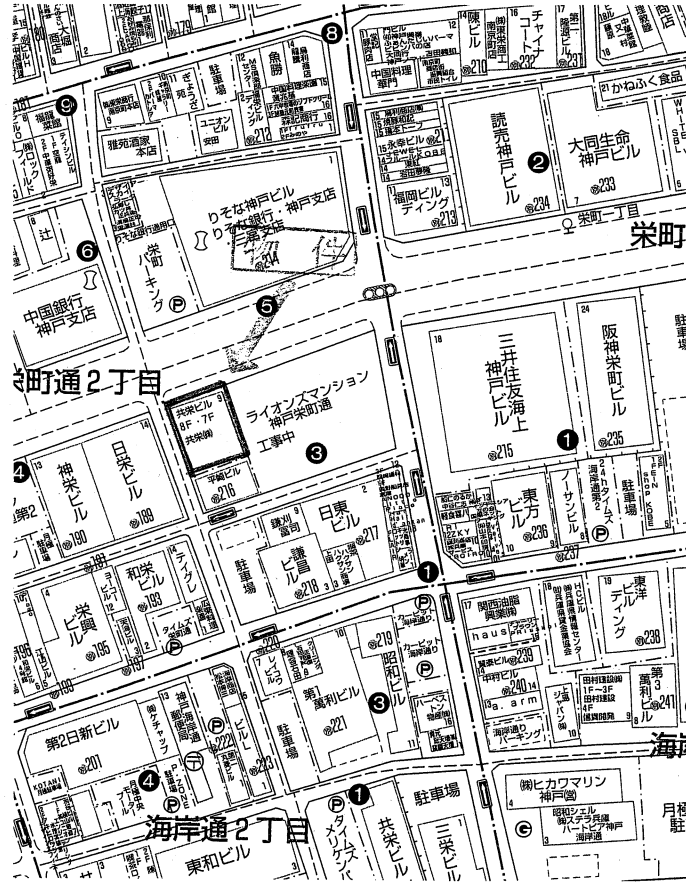


・ 栄町通に面す

・ 大丸より徒歩約4分

共栄ビル1階店舗



物件種目	貸店舗・貸事務所
最寄駅	元町
賃貸条件	賃料 756,000円(税込)
	敷金 303万円 敷引 75.6万円(税込)

所在地	神戸市中央区栄町通2丁目3番9号		
交通	JR神戸線 元町駅 徒歩 約4分		
建物	建物名	共栄ビル	
	構造・規模	鉄骨・鉄筋コンクリート造 8階建 1階部分	
	使用部分面積	約113.68㎡(約34.38坪)	
築年月	平成2年3月	契約期間	3年
管理費等	無		
駐車場	満車(敷地内に有 27,000円/月)		
現況	空	引渡日	即
本体設備	ガス無		
各戸設備			
備考	<ul style="list-style-type: none"> ・火災保険加入要 ・日本賃貸保証(株)加入要 保証料は賃料の80%(更新時は30%) ※屋外看板等規制あり(栄町通) 		
会員番号	50011325	物件番号	

※間取りが現状と異なる場合は現状優先させていただきます。

兵庫県知事免許(6)第10008号

神戸市中央区栄町通6丁目1番17号 栄町通佐田野ビル1階

佐田野不動産株式会社 TEL 078 (371) 0007 定休日
FAX 078 (371) 0006 日曜日・祝日

■手数料	手数料	貸主	%	借主	100%
	負担の割合	元付	%	客付	100%
	配分の割合				

■取引態様
一般媒介

■情報公開日

■物件番号