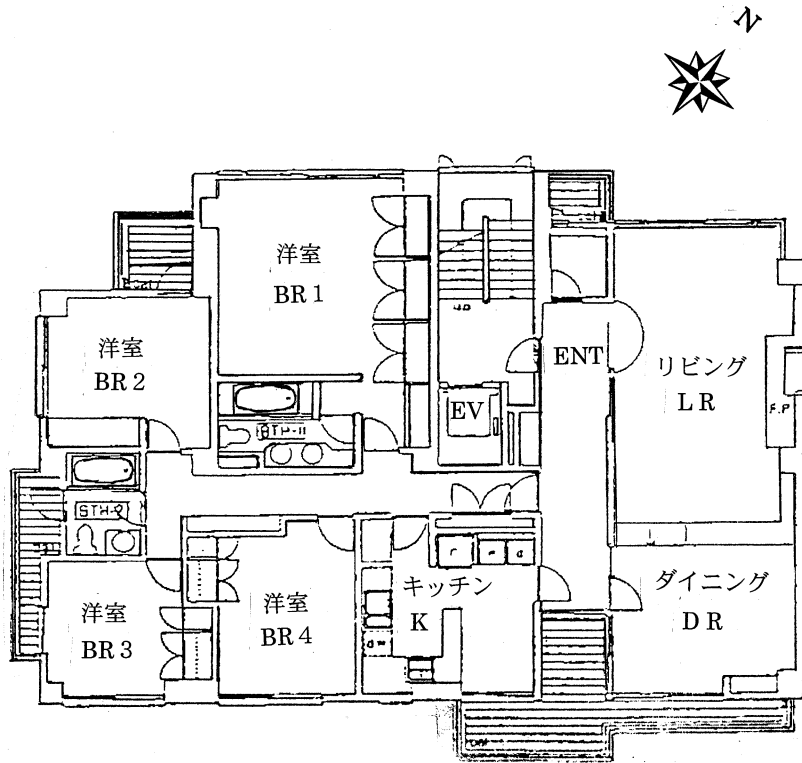
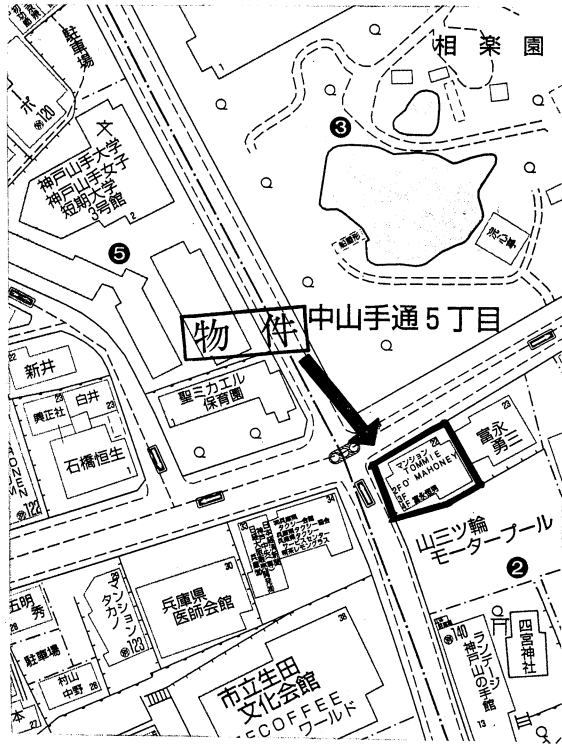


# MAISON TOMMIE

- 外国人仕様マンション
- 相楽園前



※間取りが現状と異なる場合は現状優先させていただきます。



物件種目	賃貸マンション
最寄駅	県庁前
間取	4LDK
賃貸条件	賃料 370,000円
	敷金 300万円 敷引 100万円

所在地	神戸市中央区中山手通5丁目2番22号		
交通	神戸市営地下鉄線 県庁前駅		
	徒歩約 5分		
建物	建物名	MAISON TOMMIE	
	構造・規模	鉄筋コンクリート造 4階建 3階部分	
	使用部分面積	205.42㎡ (約62.13坪)	
	間取内訳	4LDK	
築年月	昭和63年1月	契約期間	2年
管理費等	無		
駐車場	有、1台分(賃料に含む)		
現況	空	入居日	即
本体設備	エレベーター		
各戸設備	システムキッチン、2バスルーム、暖炉		
備考	当社指定火災保険加入要30,000円/2年間		
会員番号	50011325	物件番号	

アットホーム・ファクトシート (不動産情報流通システム専用物件資料)



兵庫県知事免許 (5) 第10008号

神戸市中央区栄町通 6丁目 1番17号 栄町通佐田野ビル1F

佐田野不動産(株)

TEL 078(371)0007 定休日  
FAX 078(371)0006 日曜日・祝日

■手数料  
■手数料  
■手数料

手数料負担の割合	貸主	借主	100%
手数料配分の割合	元付	客付	100%

■取引態様  
媒介

■情報公開日

■物件番号