

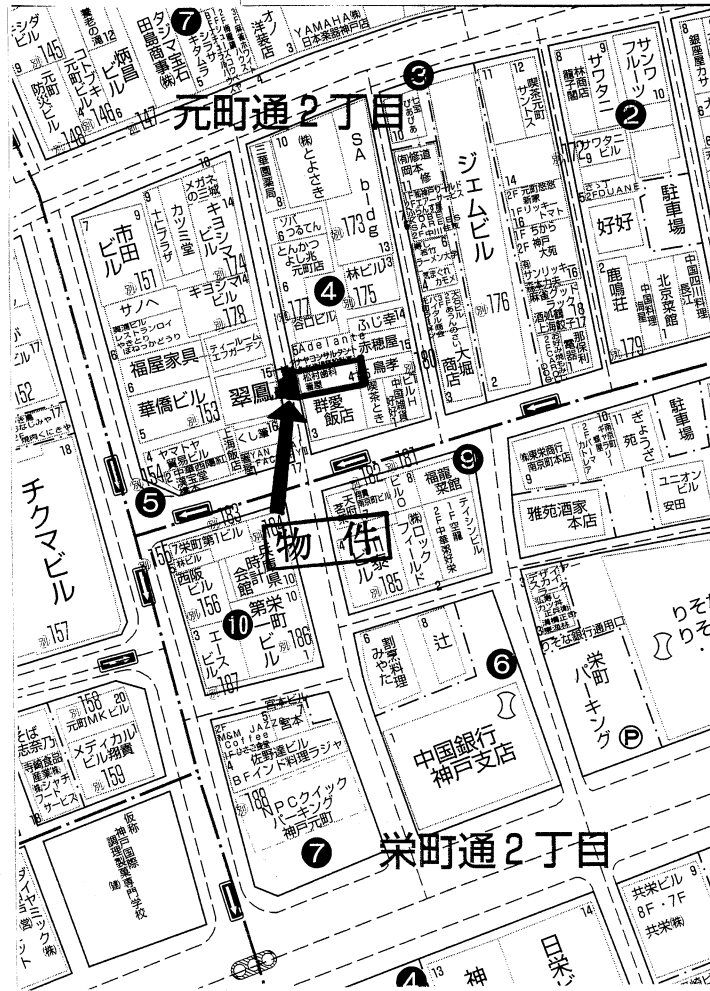
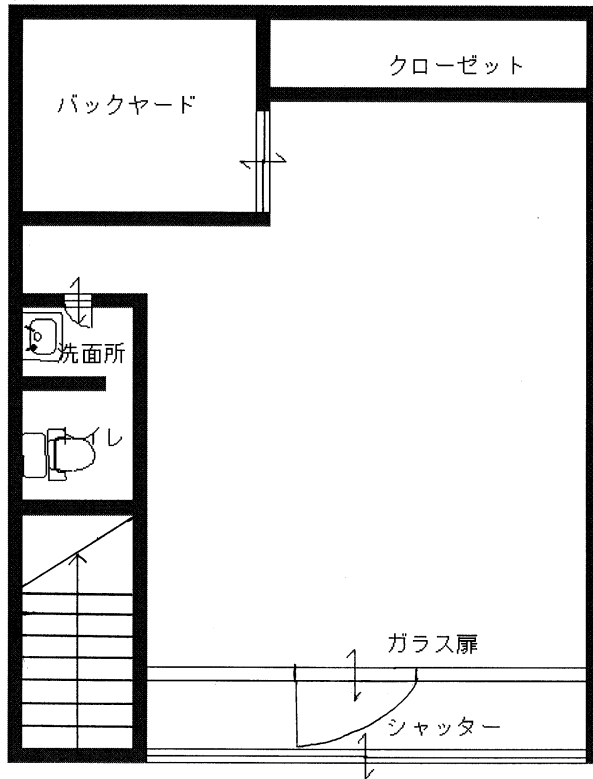
# 松村ビル1階

※飲食不可

○南京町内

○スイーツショップ、美容室、整体院に最適

○入口全面ガラス扉！



物件種目	貸店舗
最寄駅	元町
賃貸条件	賃料 200,000円(税別) 敷金 60万円 敷引 42万円(税込)

所在地	神戸市中央区元町通2丁目4番4号		
交通	JR神戸線 元町駅 徒歩約3分		
建物	建物名	松村ビル	
	構造・規模	鉄骨造 4階建1階部分	
	使用部分面積	約48.98㎡(約14.81坪)	
築年月	昭和42年5月	契約期間	2年
管理費等	無		
土地面積		用途地域	商業地域
駐車場	無・近隣2万円		
現況	空	引渡日	即
接道状況			
本体設備			
各戸設備	天カセエアコン・照明・トイレ		
備考	<ul style="list-style-type: none"> <li>自治会費 3,600円(年額)</li> <li>火災保険加入要</li> <li>日本賃貸保証(株)加入要</li> <li>保証料は賃料の80%(2年後の更新時は30%)</li> </ul>		
会員番号	50011325	物件番号	

※間取りが現状と異なる場合は現状優先させていただきます。

アットホーム・ファクトシート(不動産情報流通システム専用物件資料)



物件番号

兵庫県知事免許(5)第10008号

神戸市中央区栄町通6丁目1番17号 栄町通佐田野ビル1階

佐田野不動産株式会社 TEL 078 (371) 0007 定休日  
FAX 078 (371) 0006 日曜日・祝日

■手数料	手数料負担の割合	貸主	%	借主	100%	■取引態様 媒介
	手数料配分の割合	元付	%	客付	100%	
■情報公開日				■物件番号		