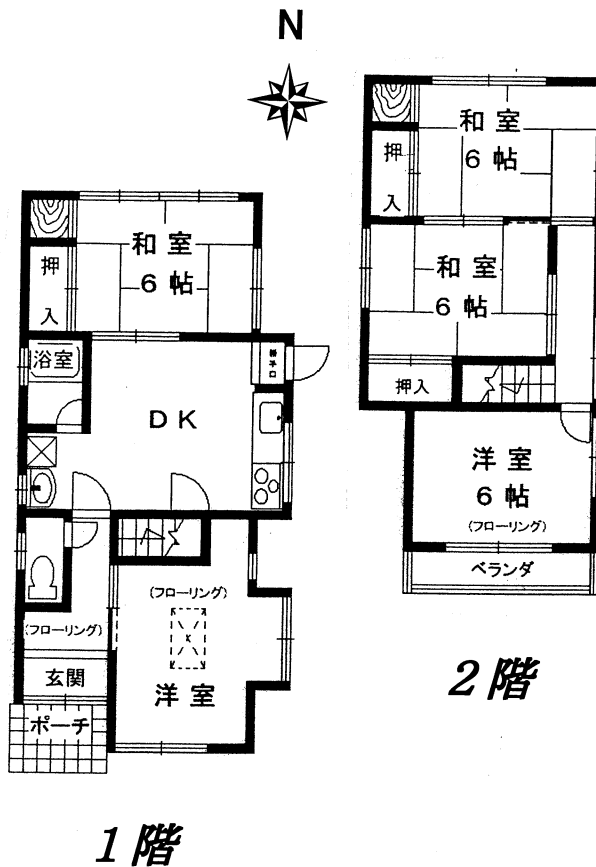
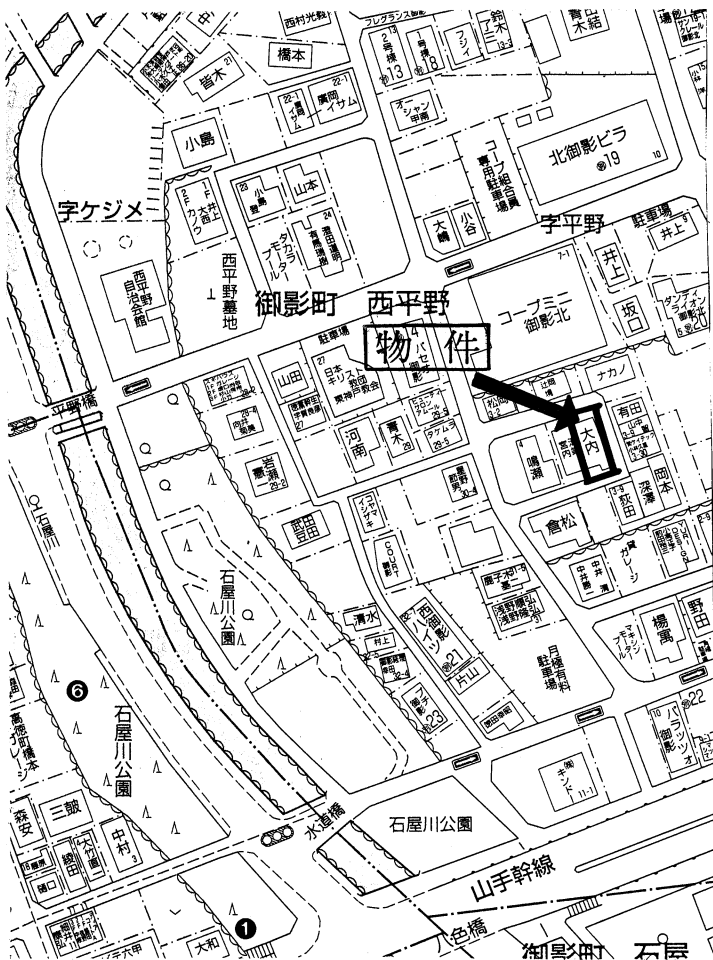


○御影北小学校・御影中学校区！！

○平成19年に全面リフォーム済（ペット不可）

○三方角地！陽当り良好！！



※ 間取図が現状と異なる場合は現状優先とさせていただきます。

物件種目	貸戸建		
最寄駅	御影		
間取	5DK		
賃貸条件	賃料	110,000円	
	敷金	80万円	敷引 40万円

所在地	神戸市東灘区御影町西平野字平野3番16号		
交通	阪急神戸線／御影駅 徒歩約8分		
建物	建物名		
	構造・規模	木造 2階建 1・2階部分	
物	使用部分面積	約86.52㎡(26.17坪)	
	間取内訳		
築年月	昭和49年10月	契約期間	2年
管理費等	無		
駐車場	無・近隣		
現況	空	入居日	即
本体設備			
各戸設備	システムキッチン		
備考	当社指定火災保険加入要 30,000円/2年間 自治会費 150円/月		
会員番号	50011325	物件番号	

アットホーム・ファクトシート（不動産情報流通システム専用物件資料）



物件番号

兵庫県知事免許（5）第10008号

神戸市中央区栄町通6丁目1番17号 栄町通佐田野ビル1F

佐田野不動産(株)

TEL  
FAX

078(371)0007  
078(371)0006

定休日  
日曜日・祝日

客付会社様へ	手数料	手数料の割合	%	100%
	手数料	手数料の割合	%	100%
広告不可	■取引態様: 媒介 ■情報公開日: 19.6.12			