

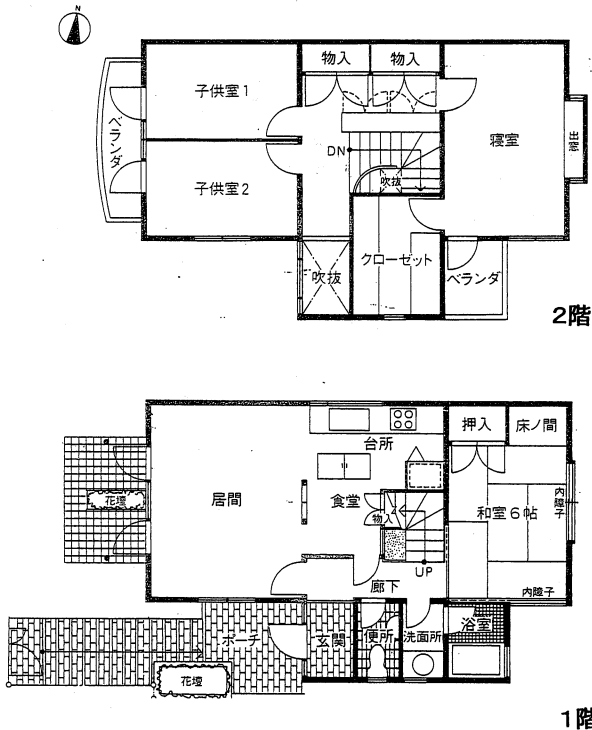
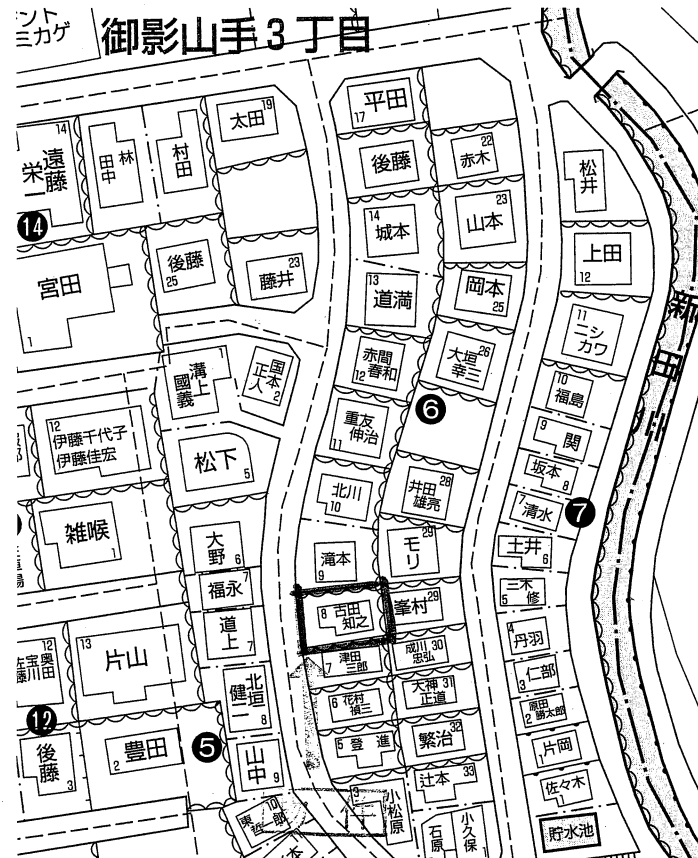
御影山手 3 丁目売戸建

○テラス有、窓が多く明るいお家

○掘込車庫(1台分)有

○御影北小学校校区

○インスペクション済、瑕疵保険(1年間可)



物件種目	売中古戸建
最寄駅	阪急御影
間取	4LDK
価格	2,980万円

所在地	神戸市東灘区御影山手3丁目		
交通	阪急神戸線 御影駅 徒歩約16分		
土地面積	102.15 m ²	ほかに私道面積	無
建物	構造・規模	木造 2階建	
	建物面積	1階 51.03 m ² 2階 46.11 m ² 計 97.14 m ²	
	間取内訳		
土地権利	所有権	地目	宅地
都市計画	市街化区域	用途地域	第一種低層住居 専用地域
建ぺい率	50%	容積率	100%
他の法令上の制限	第1種高度地区・文教地区・宅造規制区域		
築年月	昭和59年12月	駐車場	掘込車庫
現況	空	引渡日	即
建築確認番号	検査済証交付受		
接道状況(角地・間口)	西側公道(約6m)に約7m面す		
設備	ウォークインクローゼット・出窓		
備考	外部に物置有り		

※間取りが現状と異なる場合は現状優先させていただきます。

兵庫県知事免許(6) 第10008号 神戸市中央区栄町通 6 丁目 1 番 17 号 栄町通佐田野ビル 1 階

佐田野不動産(株)

TEL 078(371)0007
FAX 078(371)0006

■取引態様
専任媒介

■手数料
分かれ