

# ハイツモントレ中山手

☆広告料  
1ヶ月 (税込)  
(期間限定)

☆全面改装済!

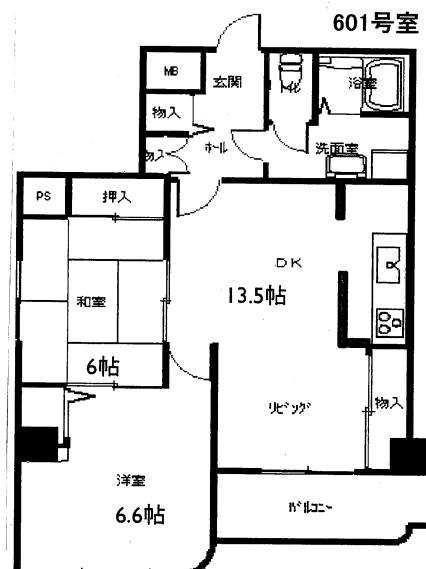
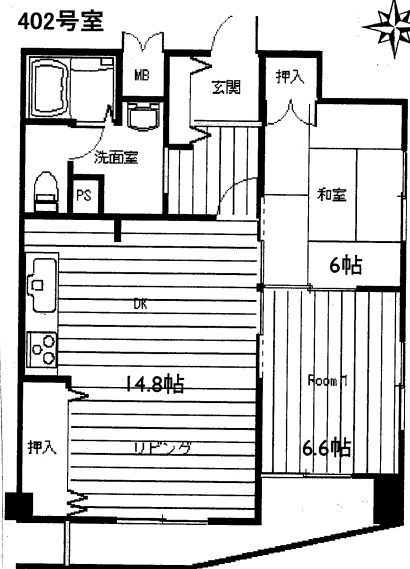
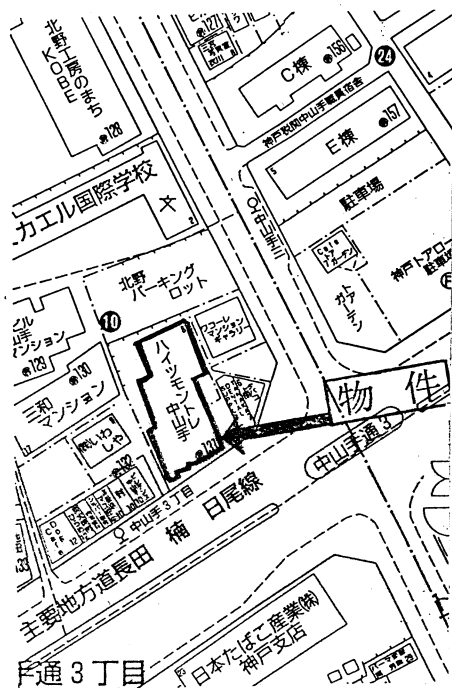
☆三宮徒歩圏

※11・12月にご成約の場合 フリーレント1ヶ月

号室	間取り	面積㎡(坪)	賃料(円)	管理費(円)	敷金(円)	礼金(円)※期間限定
402	2LDK	62.22(18.82)	103,000	16,000	238,000	250,000
601	2LDK	68.14(20.61)	113,000	16,000	258,000	250,000

※ 間取り図が現状と異なる場合は現状優先とさせていただきます。

・リクルートフォレントインシュア利用の場合は敷金0円  
(保証料 保証人有...賃料+管理費の100%  
保証人無...賃料+管理費の50%)



## 賃貸マンション

物件種目	賃貸マンション
最寄駅	三宮
間取	左記
賃貸条件	賃料 左記
	保証金 左記・礼金 左記

所在地	神戸市中央区中山手通3丁目10番8号		
交通	JR神戸線 三宮駅 徒歩約10分		
建物	建物名	ハイツモントレ中山手	
	構造・規模	鉄筋鉄骨コンクリート造 11階建 左記   階部分	
	使用部分面積	左記	
	間取内訳	左記	
築年月	昭和63年7月	契約期間	2年
管理費等	左記		
駐車場	有 (賃料 相談)		
現況	空	入居日	即
本体設備	オートロック・テレビ付インターホン・ケーブルテレビ		
各戸設備	エレベーター		
備考	火災保険加入要 2万円/2年間 ※ペット不可・ピアノ不可		
会員番号	50011325	物件番号	

アットホーム・ファクトシート (不動産情報流通システム専用物件資料)



兵庫県知事免許 (5) 第10008号 神戸市中央区栄町通6丁目1番17号 栄町通佐田野ビル1F

佐田野不動産(株) TEL 078(371)0007  
FAX 078(371)0006

定休日  
日曜日・祝日

■取引態様 媒介  
■情報公開日

手数料	負担割合	業主	%	借主	100%
手数料	配分割合	元付	%	寄付	100%

物件番号